



POMPE A CHALEUR

AIR/AIR - AIR/EAU





QUI SOMMES-NOUS ?

- ICESTREAM est une marque française de pompe à chaleur depuis plus de 20 ans, à destination des chantiers résidentiels et tertiaires.
- ICESTREAM propose une gamme de plus 400 produits de qualité: Pompes à chaleur Air/Air en système Mono et Multi (Splits, consoles, gainables, cassettes, armoires), Pompes à chaleur Air/Eau, Climatisation centrale VRF et Accessoires.
- ICESTREAM est une marque vendue dans le monde entier, avec une forte implantation dans les pays aux conditions climatiques extrêmes.



**AU SERVICE
DE VOTRE BIEN-ÊTRE**



ICESTREAM, SOUCIEUX DE L'ENVIRONNEMENT...



Une hotline à votre service:
03 20 02 52 58

Des performances en chaud et froid parmi les meilleurs du marché :

- Chauffage : **A+** **A++** **A+++**
- Refroidissement : **A+** **A++** **A+++**

- ICESTREAM soucieux de la planète a choisi un gaz d'avenir plus performant et plus respectueux de l'environnement.
- Le gaz R32, avec un PRG* de 675, a un impact 3 fois inférieur sur l'environnement à celui du gaz R410.
- Les pompes à chaleur ICESTREAM consomment jusqu'à 5 fois moins d'énergie que les systèmes traditionnels en mode chauffage.

*PRG : Potentiel de Réchauffement Global

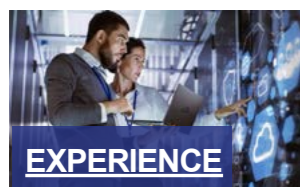


*sur produits signalés



QUALITE

Grâce à une solide expérience et à un cahier des charges exigeant, ICESTREAM conçoit des produits pour être au plus proche des besoins des utilisateurs.



EXPERIENCE

Plus de 300 000 climatiseurs ICESTREAM fonctionnent depuis plus de 20 ans à travers la France et le monde.



NORMES

Les produits ICESTREAM possèdent tous un label énergétique supérieur à A et sont certifiés ISO9001 et ISO14001, Eurovent, ROHS, CE et C3.





VOTRE POMPE A CHALEUR EN TOUTE TRANQUILLITÉ



UNE GAMME ADAPTÉE À VOS BESOINS



L'option **Wifi** :



Elle vous permet de régler votre pompe à chaleur depuis n'importe où dans le monde grâce à votre smartphone ou tablette.



L'option **Turbo Boost** vous permet d'accélérer la puissance de votre appareil pour atteindre plus rapidement la température souhaitée.



L'option **Silence** vous permet de réduire le bruit au plus bas niveau.



L'option **Sleep** vous permet de garder une température agréable tout en économisant de l'énergie.



L'option **Déshumidification**.



L'option **Filtre** permet une double filtration pour un air purifié.



Traitement Anti-Corrosion: Toutes nos unités extérieures sont traitées anti-corrosion, grâce au traitement **GOLD**, pour résister parfaitement à l'air salin et aux atmosphères corrosives.



NOS GARANTIES*

- Nos pompes à chaleur sont garanties 5 ans sur le compresseur et 3 ans en électronique.
- En cas de besoin, nous garantissons la livraison des pièces détachées.

* sous réserve d'enregistrement de votre pompe à chaleur sur www.icestream.fr, d'installation et d'entretien par un professionnel agréé.

Les données techniques indiquées dans ce catalogue correspondent à des conditions standards d'utilisation. Les données réelles sont susceptibles de varier en fonction de l'usage effectif du produit et de son environnement.



MONO SPLIT MURAL



* sur produits signalés



MURAL Inverter ISST

2.5 KW - 3.5 KW
5 KW - 7 KW

A++ Froid
A+ Chaud



GARANTIE
5 ans Compresseur*
3 ans Pièces*

compatible
MULTI

- SEER: 7.4 à 6.1
SCOP à -7°C: 4.1 à 4.0
- Confort, Qualité, Silence
- 5 fonctions: Froid, Chaud, Ventilation, Déshumidification, Filtration
- Fonctionnement en mode chaud jusqu'à -15° extérieur
- Filtre haute performance
- Mémorisation de la dernière position
- Option Wifi: pilotage à distance avec smartphone ou tablette

LES + ICESTREAM



- Excellent rapport qualité/prix
 - Compatible Multi
- OPTIONS:
- Wifi: avec smartphone ou tablette

MURAL Inverter ISST		ISST 092 2,5kW	ISST 122 3,5kW	ISST 182 5kW	ISST 242 7kW
Alimentation électrique	V/Ph/Hz	MONO 220-240/1/50			
Puissance	kW	2,6	3,5	5,2	7
Mode FROID	Puissance nominale absorbée	0,8 (0,1 - 1,24)	1,32 (0,8 - 1,6)	1,55 (0,56 - 2)	2,6 (0,42 - 3,15)
	SEER	7,0	6,5	7,4	6,1
	Label énergétique	A++	A++	A++	A++
Puissance	kW	2,9	3,9	5,5	7,3
Mode CHAUD	Puissance nominale absorbée	0,93 (0,12 - 1,2)	1,19 (0,16 - 1,4)	1,57 (0,8 - 2)	2,4 (0,3 - 2,75)
	Puissance nominale chaud à -7°C	2,3	2,8	4,7	6,1
	Consommation nominale chaud à -7°C	1099	1100	1931	2711
	SCOP à -7°C	4,1	4,1	4,0	4,0
	Label énergétique à -7°C	A+	A+	A+	A+
Fonctionnement / T° ext (mini / maxi)	°C	-15 / 50	-15 / 50	-15 / 50	-15 / 50

Unités intérieures		ISST 092DRI7V3	ISST 122DRI7V3	ISST 182DRI7V2	ISST 242DRI7V2
Débit d'air	m3/h	435 / 333 / 259	530 / 430 / 310	840 / 680 / 540	980 / 817 / 662
Pression acoustique	dB(A)	37 / 32 / 25 / 21	39 / 35 / 25 / 21	42 / 36 / 26 / 25	45 / 40 / 36 / 29
Dimensions nettes (LxPxH)	mm	715x194x285	805x194x285	957x213x302	1040x220x327
Poids net	Kg	6,7	7,3	10	12,3

Unités extérieures		ISST 092DROV3	ISST 122DROV3	ISST 182DROV2	ISST 242DROV2
Pression acoustique	dB(A)	55	54	56	59
Puissance sonore	dB(A)	59	64	63	67
Dimensions nettes, (LxPxH) hors boîtier latéral de connexion	mm	720x270x495	720x270x495	805x330x554	890x342x673
Poids net	Kg	21	21	32,7	42,9
Compresseur		GMCC / ROTARY			

Fluide et raccordement frigorifique					
Fluide		R32	R32	R32	R32
PRG		675	675	675	675
Quantité de fluide contenue dans le groupe	Kg	0,47	0,52	1,08	1,42
Diamètre des liaisons liquide-gaz	pouce	1/4 - 3/8	1/4 - 3/8	1/4 - 1/2	3/8 - 5/8
Longueur de liaison mini- maxi	m	3 / 25	3 / 25	3 / 30	3 / 50
Dénivelé maxi entre UI et UE	m	10	10	20	25
Préchargement en gaz pour une liaison de	m	5	5	5	5
Charge additionnelle au-delà de 5m	g/m	12	12	18	24

Raccordement électrique					
Cable d'alimentation extérieure	mm2	(2+T)x1,5	(2+T)x1,5	(2+T)x2,5	(2+T)x2,5
Protection électrique	A	10	10	16	16
Cable d'interconnexion	Ø mm	5x1,5	5x1,5	5x1,5	5x1,5

MURAL Inverter ISSAG

2.5 KW - 3.5 KW
5 KW - 7 KW

A+++ Froid
A++ Chaud



GARANTIE
5 ans Compresseur*
3 ans Pièces*



compatible MULTI
A+++ Froid



- SEER: 8.8 à 6.4
SCOP à -7°C: 4.6 à 4.0
- Confort, Qualité, Silence
- 5 fonctions: Froid, Chaud, Ventilation, Déshumidification, Filtration
- Fonctionnement en mode chaud jusqu'à -15° extérieur
- Filtre haute performance
- Mémorisation de la dernière position
- Option Wifi: pilotage à distance avec smartphone ou tablette

LES + ICESTREAM



- Très silencieux: 19dB
 - Compatible Multi
- OPTIONS:**
- Télécommande filaire programmable
 - Wifi
 - Contact feuillure/CN42



MURAL Inverter ISSAG		ISSAG 092 2,5kW	ISSAG 122 3,5kW	ISSAG 182 5kW	ISSAG 242 7kW	
Alimentation électrique		V/Ph/Hz MONO 220-240/1/50				
Mode Froid	Puissance	kW	2,6	3,5	5,3	7
	Puissance nominale absorbée/Consommation	kW	0,62 (0,08 - 1,1)	1 (0,13 - 1,65)	1,55 (0,56 - 2,05)	2,40 (0,42 - 3,2)
	SEER	W/W	8,8	8,5	7	6,4
	Label énergétique		A+++	A+++	A++	A++
Mode Chaud	Puissance	kW	3,2	3,9	5,5	7,3
	Puissance nominale absorbée/Consommation	kW	0,65 (0,07 - 0,99)	0,97 (0,16 - 1,56)	1,75 (0,78 - 2,0)	2,13 (0,3 - 3,1)
	Puissance nominale chaud à -7°C	kW	2,94	2,94	5,10	7,16
	Consommation nominale chaud à -7°C	W	1380	1380	2395	3362
	SCOP	W/W	4,6	4,6	4,0	4,0
	Label énergétique		A++	A++	A+	A+
Fonctionnement / T° ext	°C	-15 / 50	-15 / 50	-15 / 50	-15 / 50	
Certification Eurovent		OUI	OUI	OUI	OUI	

Unités intérieures		ISSAG 092DRI32	ISSAG 122DRI32	ISSAG 182DRI	ISSAG 242DRI
Débit d'air	m3/h	560	630	800/600/500	1090/770/610
Pression acoustique	dB(A)	37/31/22/19	39/33/22/21	41/37/31/20	46/37/34/21
Dimensions nettes (LxPxH)	mm	835x208x295	835x208x295	969x241x320	1083x244x336
Poids net	Kg	8,7	8,7	11,2	13,6

Unités extérieures		ISSAG 092DRO32	ISSAG 122DRO32	ISSAG 182DRO	ISSAG 242DRO
Pression acoustique	dB(A)	54	55	57	60
Puissance sonore	dB(A)	58	61	65	67
Dimensions nettes, (LxPxH) hors boîtier latéral de connexion	mm	765x303x555	765x303x555	874x330x554	955x342x673
Poids net	Kg	26,7	26,7	33,5	43,9
Compresseur		GMCC / ROTARY			

Fluide et raccordement frigorifique			ISSAG 092DRO32	ISSAG 122DRO32	ISSAG 182DRO	ISSAG 242DRO
Fluide			R32	R32	R32	R32
PRG			675	675	675	675
Quantité de fluide contenue dans le groupe	Kg		0,62	0,62	1,1	1,45
Diamètre des liaisons liquide-gaz	pouce		1/4 - 3/8	1/4 - 3/8	1/4 - 1/2	3/8 - 5/8
Longueur de liaison mini- maxi	m		3 / 25	3 / 25	30	50
Dénivelé maxi entre UI et UE	m		10	10	20	25
Préchargement en gaz pour une liaison de	m		5	5	5	5
Charge additionnelle au-delà de 5m	g/m		12	12	18	24

Raccordement électrique			ISSAG 092DRO32	ISSAG 122DRO32	ISSAG 182DRO	ISSAG 242DRO
Cable d'alimentation extérieure	mm2		(2+T)x1,5	(2+T)x1,5	(2+T)x2,5	(2+T)x2,5
Protection électrique	A		10	10	16	16
Cable d'interconnexion	Ø mm		5x1,5	5x1,5	5x1,5	5x1,5

MURAL Inverter A+++ ISSL

5KW-7KW

A+++ Froid
A+++ Chaud



GARANTIE
5 ans Compresseur*
3 ans Pièces*



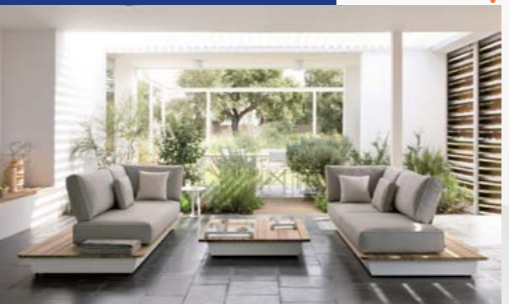
compatible
MULTI

A+++
Froid &
Chaud



- SEER : 8.5
SCOP à +2°C : 5.4 à 5.3
- Confort, Qualité, Silence
- 5 fonctions: Froid, Chaud, Ventilation, Déshumidification, Filtration
- Fonctionnement en mode chaud jusqu'à -15° extérieur
- 5cm d'écart possible avec le plafond
- Réglage automatique des volets: horizontal et vertical
- Traitement anti-corrosion sur l'unité extérieure
- Option Wifi: pilotage à distance avec smartphone ou tablette

LES + ICESTREAM



- Très silencieux
 - Fonction Follow me
- OPTIONS:**
- Télécommande filaire programmable + télécommande centralisée
 - Boîtier multi-fonctions



MURAL INVERTER A+++ ISSL		ISSL 182DR 5kW	ISSL 242DR 7kW
Alimentation électrique		V/Ph/Hz	MONO 220-240/1/50
Mode Froid	Puissance	kW	5.3
	Puissance nominale absorbée/ Consommation	kW	1,55 (0,16 - 1,79)
	SEER	W/W	8.5
	Label énergétique		A+++
Mode Chaud	Puissance	kW	4,3
	Puissance nominale absorbée/ Consommation	kW	1,5 (0,23 -1,7)
	Consommation nominale chaud à -7°C	kW	4,78
	SCOP à -7°C	W/W	3
	Label énergétique à -7°C		A++
	SCOP à +2°C		5.4
	Label énergétique à +2°C		A+++
Fonctionnement /T° ext	°C	-15 / 50	-15 / 50
Certification Eurovent			OUI

Unités intérieures		ISSL 182DRI	ISSL 242DRI
Débit d'air	m3/h	685/580/400	1092/724/379
Pression acoustique	dB(A)	41/35/23	44/40/23/21
Dimensions nettes (LxPxH)	mm	965x239x319	1140x275x370
Poids net	Kg	12,3	20

Unités extérieures		ISSL 182DRO	ISSL 242DRO
Pression acoustique	dB(A)	56	58.5
Puissance sonore	dB(A)	65	68
Dimensions nettes, (LxPxH) hors boîtier latéral de connection	mm	890x342x673	890x342x673
Poids net	Kg	38,8	45,6
Compresseur		GMCC / ROTARY	GMCC / Twin ROTARY

Fluide et raccordement frigorifique			
Fluide		R32	R32
PRG		675	675
Quantité de fluide contenue dans le groupe	Kg	1,1	1,5
Diamètre des liaisons liquide-gaz	pouce	1/4 - /1/2	3/8 - 5/8
Longueur de liaison mini- maxi	m	30	50
Dénivelé maxi entre UI et UE	m	20	25
Préchargement en gaz pour une liaison de	m	5	5
Charge additionnelle au-delà de 5m	g/m	12	24
Cable d'alimentation extérieure	mm2	(2+T)x2,5	(2+T)x2,5
Protection électrique	A	16	16
Cable d'interconnection	Ø mm	5x1,5	5x1,5

CONSOLE Inverter Double flux IFSC

3.5 KW - 5 KW

A++ Froid
A+ Chaud



GARANTIE
5 ans Compresseur*
3 ans Pièces*

compatible
MULTI

SEER: 7.3 à 6.7
SCOP à -7°C: 4.0

Confort, Qualité, Silence

5 fonctions: Froid, Chaud, Ventilation, Déshumidification, Filtration

Traitement anti-corrosion sur l'unité extérieure

Option Wifi: pilotage à distance avec smartphone ou tablette

LES + ICSTREAM



- Idéal en remplacement d'un radiateur électrique
- Nouveau design très élégant

OPTIONS:

- Télécommande filaire programmable
- Wifi



CONSOLE Inverter Double flux IFSC		IFSC 122 3,5kW	IFSC 182 5kW	
Alimentation électrique		MONO 220-240/1/50		
Mode Froid	Puissance	kW	3,5	5,0
	Puissance nominale absorbée/Consommation	kW	3,52 (0,76~4,25)	4,98 (2,64~5,57)
	SEER	W/W	7,3	6,7
	Label énergétique		A++	A++
Mode Chaud	Puissance	kW	3,81	5,28
	Puissance nominale absorbée/Consommation	kW	1,1 (0,45~4,69)	1,7 (2,20~6,30)
	Puissance nominale chaud à -7°C	kW	3,18	3,54
	Consommation nominale chaud à -7°C	W	1094	1311
	SCOP	W/W	4,0	4,0
Label énergétique			A+	A+

Unités intérieures	IFSC 122DRIV2	IFSC 182DRIV2	
Débit d'air	m3/h	650/580/490	780/690/600
Pression acoustique	dB(A)	37/34/27	41/38/32
Dimensions nettes (LxPxH)	mm	794x206x621	794x206x621
Poids net	Kg	14,9	14,9

Unités extérieures	IOS 122DROV2	IOS 182DROV2	
Pression acoustique	dB(A)	54	55
Puissance sonore	dB(A)	62	63
Dimensions nettes,(LxPxH) hors boîtier latéral de connexion	mm	765x303x555	805x330x554
Poids net	Kg	26,6	32,5
Compresseur	GMCC / ROTARY		

Fluide et raccordement frigorifique		IFSC 122DRIV2	IFSC 182DRIV2
Fluide		R32	
PRG		675	
Quantité de fluide contenue dans le groupe	Kg	0,72	1,15
Diamètre des liaisons liquide-gaz	pouce	1/4 - 3/8	1/4 - 1/2
Longueur de liaison maximum	m	25	30
Dénivelé maxi entre UI et UE	m	10	10
Préchargement en gaz pour une liaison de	m	5	5
Charge additionnelle au-delà de 5m	g/m	12	18

Raccordement électrique		IFSC 122DRIV2	IFSC 182DRIV2
Cable d'alimentation extérieure	mm2	(2+T) x 2,5	(2+T) x 2,5
Protection électrique	A	10	16
Cable d'interconnexion	Ø mm	4x1,5	4x1,5

GAINABLE Inverter IDS

3.5 KW - 5.5 KW - 7 KW
9 KW - 10.5 KW - 12 KW
14 KW - 15.5 KW

A++ Froid
A+ Chaud

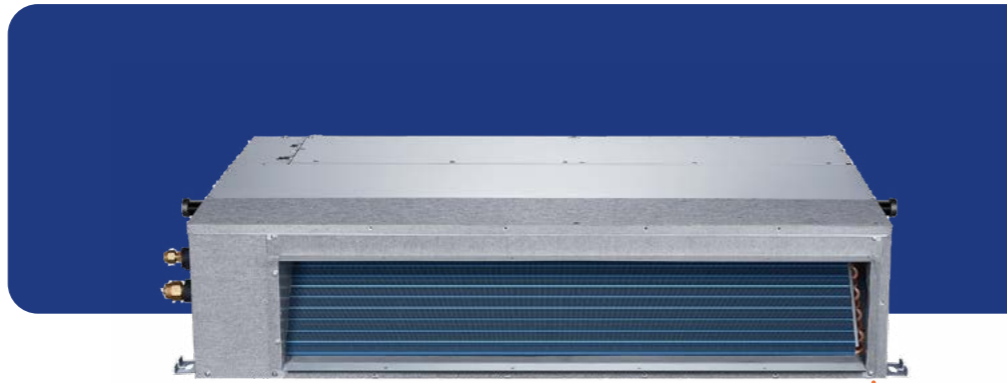


GARANTIE
5 ans Compresseur*
3 ans Pièces*



* sur produits signales

compatible
MULTI



SEER: 6.5 à 6.1
SCOP à -7°C: 4.2 à 4.0

Confort, Qualité, Silence

5 fonctions: Froid, Chaud, Ventilation, Déshumidification, Filtration

Apport d'air neuf sur le côté

Traitement anti-corrosion sur l'unité extérieure

Option Wifi: pilotage à distance avec smartphone ou tablette

LES + ICSTREAM

- Option : Position horizontale ou verticale
- Pompe de condensation 750mm inclus
- Compatible Airzone/Kool Nova
- Fourni avec 2 télécommandes: infrarouge + filaire programmable

GAINABLE Inverter IDS	MONO 220-240V/50									
	IDS 122 3.5kW	IDS 182 5.5kW	IDS 242 7kW	IDS 302 9kW	IDS 362.1 10.5kW	IDS 362.3 10.5kW	IDS 422 12kW	IDS 482 14kW	IDS 482 14kW	IDS 602 15.5kW
Alimentation électrique	V/Ph/Hz									
Puissance	kW									
Puissance nominale	kW									
Puissance absorbée/Consommation	kW									
SEER	W/W									
Label énergétique										
Puissance	kW									
Puissance nominale	kW									
Puissance absorbée/Consommation	kW									
Puissance nominale	kW									
Consommation nominale	W									
SCOP à -7°C	W/W									
Puissance nominale	kW									
SCOP à +2°C	W/W									
Label énergétique à +2°C										
Fonctionnement T° ext	°C									
Certification EUROVENT										
Unités intérieures										
Débit d'air	m3/h									
Pression acoustique	dB(A)									
Dimensions nettes (LxPxH)	mm									
Poids net	Kg									
Unités extérieures										
Pression acoustique	dB(A)									
Puissance sonore	dB(A)									
Dimensions nettes (LxPxH)	mm									
Poids net	Kg									
Compresseur	GMCC / ROTARY									
Fluide et raccordement frigorifique										
Fluide	R32									
PRG	675									
Quantité de fluide contenue dans le groupe	Kg									
Longueur de préchargement	m									
Charge additionnelle au-delà de 5m	g/m									
Diamètre des liaisons liquide-gaz	pouce									
Longueur de liaison maximum	m									
Dénivelé maxi entre UI et UE	m									
Raccordement électrique										
Cable d'alimentation extérieure	mm2									
Protection électrique	A									
Cable d'interconnexion	Ø mm									

REGULATION ZONE PAR ZONE



IDSV092 - IDSV122
IDSV182 - IDSV242 - IDSV362

**Solution de régulation pièce par pièce:
A chacun son confort thermique !**

SYSTEME DE REGULATION par zone		KPS12/160 3P/IR3S	KPS12/160 4P/IR4S	KPS18/160 4P/IR4S	KPS18/160 5P/IR5S
Taille du gainable	Btu	12 000	12 000	18 000	18 000
Diamètre Plénum de soufflage	cm	160	160	160	160
Nombre de piquage		3	4	4	5
Nombre de sorties montées sur Plénum		3	4	4	5
Nombre de zone thermostat Radio		2 à 3	2 à 4	2 à 4	2 à 5

SYSTEME DE REGULATION par zone		KPS24/200 5P/IR5S	KPS24/200 6P/IR6S	KPS36/200 6P/IR6S	KPS36/200 7P/IR7S
Taille du gainable	Btu	24 000	24 000	36 000	36 000
Diamètre Plénum de soufflage	cm	200	200	200	200
Nombre de piquage		5	6	6	7
Nombre de sorties montées sur Plénum		5	6	6	7
Nombre de zone thermostat Radio		2 à 5	2 à 6	2 à 6	2 à 7

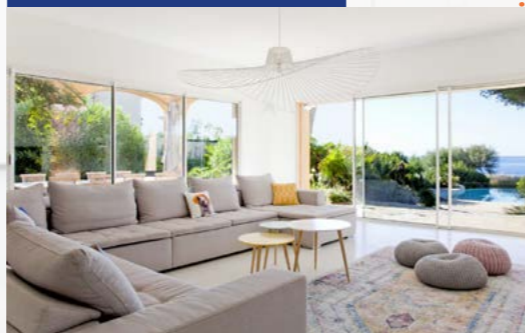
Réglage personnalisé de la température pour chaque zone



SOLUTION
CONNECTEE

- Economie d'énergie: A++ en Froid / SCOP: 4 DC Inverter
- Invisible: Pas d'unité intérieure apparente
- Silencieux
- Pression statique réglable (réglage automatique)
- Faible coût: Une seule unité intérieure

LES + ICESTREAM



- Jusqu'à 7 machines pilotées par la même interface
- Solution climatisation ou chauffage pour chaque pièce
- Programmation hebdomadaire pièce par pièce



CASSETTE Inverter IAS

CASSETTE 600x600
CASSETTE 840x840 SUPER SLIM

3.5 KW - 5.5 KW
7 KW - 9 KW - 10.5 KW
12 KW - 14 KW - 15.5 KW

A++ Froid
A+ Chaud



GARANTIE
5 ans Compresseur*
3 ans Pièces*



* sur produits signalés

compatible
MULTI



LES + ICESTREAM



- Flux d'air à 360°
- Option: contrôle individuel des volets, à partir de 7KW



- Pompe de condensation 750mm inclus
- Fourni avec 2 télécommandes: infrarouge + filaire programmable

SEER: 6.7 à 6.1
SCOP à -7°C: 4.2 à 4.0

Confort, Qualité, Silence

5 fonctions: Froid, Chaud, Ventilation, Déshumidification, Filtration

Traitement anti-corrosion sur l'unité extérieure

Option Wifi: pilotage à distance avec smartphone ou tablette

CASSETTE Inverter IAS		IAS 122 3.5kW	IAS 182 5.5kW	IAS 242 7kW	IAS 302 9kW	IAS 362.1 10.5kW	IAS 362.3 10.5kW	IAS 422 12kW	IAS 482 14kW	IAS 602 15.5kW	
Alimentation électrique		MONO 220-240/1/50									
Puissance		3,52 (0,85 ~ 4,11)	5,28 (2,90 ~ 5,59)	7,03 (3,30 ~ 7,91)	8,79 (2,23 ~ 9,38)	10,55 (2,70 ~ 11,43)	10,55 (2,70 ~ 11,43)	12,02 (2,93 ~ 12,31)	14,07 (3,52 ~ 15,83)	15,24 (4,10 ~ 16,71)	
Puissance nominale absorbée/		1,01	1,63	2,32	2,75	3,95	4	4,2	4,65	5	
Consommation		(0,16 - 1,43)	(0,72 - 2,08)	(0,78 - 2,74)	(0,19 - 3)	(0,9 - 4,2)	(0,89 - 4,15)	(0,68 - 4,35)	(0,8 - 5,9)	(0,98 - 6,2)	
SEER		6,6	6,3	6,2	6,6	6,7	6,4	6,1	6,1	6,3	
Label énergétique		A++	A++	A++	A++	A++	A++	A++	A++	A++	
Puissance		3,81 (0,47 ~ 4,31)	5,57 (2,37 ~ 6,10)	7,62 (2,81 ~ 9,94)	9,38 (2,70 ~ 9,73)	11,14 (2,78 ~ 12,30)	11,14 (2,78 ~ 12,66)	13,48 (3,37 ~ 14,07)	16,12 (4,10 ~ 17,29)	18,17 (4,4 ~ 19,93)	
Puissance nominale absorbée/		1,02	1,54	1,9	2,45	3	3	3,7	4,58	5,55	
Consommation		(0,12 - 1,37)	(0,7 - 1,93)	(0,61 - 2,7)	(0,43 - 2,55)	(0,8 - 3,95)	(0,78 - 4)	(0,75 - 4,52)	(0,9 - 5,5)	(1,02 - 6,7)	
Puissance nominale chaud à -7°C		2,79	3,72	4,78	6,32	7,86	7,17	8,5	9,91	11,09	
Consommation nominale chaud à -7°C		862	1384	1868	2522	3176	2773	3291	3809	4232	
SCOP à -7°C		4,1	4,0	4,0	4,2	4,0	4,0	4,0	4,0	4,0	
Label énergétique à -7°C		A+	A+	A+	A+	A+	A+	A+	A+	A+	
Puissance nominale chaud à +2°C		3,3	5,4	6,3	7,6	10,1	10,1	9,8	12,0	12,5	
SCOP à +2°C		5,1	4,8	5,1	5,1	5,1	5,1	5,1	5,0	5,1	
Label énergétique à +2°C		A+++	A+++	A+++	A+++	A+++	A+++	A+++	A+++	A+++	
Fonctionnement T° ext		-15 / 50	-15 / 50	-15 / 50	-15 / 50	-15 / 50	-15 / 50	-15 / 50	-15 / 50	-15 / 50	
Certification EUROVENT		OUI	OUI	OUI	/	OUI	OUI	/	/	/	
Unités intérieures		IAS 122DRIV2	IAS 182DRIV2	IAS 242DRIV2	IAS 302DRIV2	IAS 362.1DRIV2	IAS 362.3DRIV2	IAS 422DRIV2	IAS 482DRIV2	IAS 602DRIV2	
Débit d'air		620/510/420	720/620/500	1300/1140/1000	1700/1530/1300	1700/1550/1380	1800/1600/1400	1900/1750/1600	1970/1780/1580	2000/1850/1650	
Pression acoustique		41/36/33/25	43/39/35/29	45/42/39/27	50/48/46/40	50/47/44/39	50/47/44/39	52/50/47/40	51/48/46/38	53/50/48/40	
Dimensions du corps (LxPxH)		570x570x260	570x570x260	830x830x205	830x830x245	830x830x245	830x830x245	830x830x287	830x830x287	830x830x287	
Poids net du corps		16,3	16	21,6	24,6	27,2	27,2	29,3	29,3	29,3	
Dimensions du panneau (LxPxH)		647x647x50	647x647x50	950x950x55	950x950x55	950x950x55	950x950x55	950x950x55	950x950x55	950x950x55	
Poids net du panneau		2,5	2,5	6	6	6	6	6	6	6	
Unités extérieures		IOS 122DPROV2	IOS 182DPROV2	IOS 242DPROV2	IOS 302DPROV2	IOS 362.1DPROV2	IOS 362.3DPROV2	IOS 422DPROV2	IOS 482DPROV2	IOS 602DPROV2	
Pression acoustique		53	59	60	62	63	63	63	63	64	
Puissance sonore		60	63	67	70	70	70	71	73	73	
Dimensions nettes (LxPxH)		765x303x555	805x330x554	890x342x673	946x410x810	946x410x810	946x410x810	946x410x810	952x415x1333	952x415x1333	
Poids net		26,6	32,5	43,9	52,8	66,9	80,5	71,0	103,7	107	
Compresseur		GMCC / ROTARY									
Fluide et raccordement frigorifique											
Fluide		R32									
PRG		675									
Quantité de fluide contenue dans le groupe		0,72									
Longueur de préchargement		5									
Charge additionnelle au-delà de 5m		12									
Diamètre des liaisons liquide-gaz		1/4 - 3/8									
Longueur de liaison maximum		25									
Dénivelé maxi entre UI et UE		10									
Raccordement électrique											
Cable d'alimentation extérieure		mm2 (2+T) x 1,5									
Protection électrique		A 10									
Cable d'interconnexion		Ø mm 4x1,5									

CONSOLE - PLAFONNIER Inverter IFS

5KW - 7 KW
10.5 KW - 14 KW
16 KW

A++ Froid
A+ Chaud



GARANTIE
5 ans Compresseur*
3 ans Pièces*



* sur produits signalés

compatible
MULTI



- SEER: 6.4 à 6.1
SCOP à -7°C: 4.1 à 4.0
- Confort, Qualité, Silence
- 5 fonctions: Froid, Chaud, Ventilation, Déshumidification, Filtration
- Filtre haute performance
- Traitement anti-corrosion sur l'unité extérieure
- Télécommande filaire: Programmation hebdomadaire avec interface N2
- Option Wifi: pilotage à distance avec smartphone ou tablette

LES + ICESTREAM



- Positionnement plafond ou mur
- Puissance et discrétion
- Fourni avec 2 télécommandes: infrarouge + filaire programmable

CONSOLE-PLAFONNIER IFS		IFS 182 5kW	IFS 242 7kW	IFS 362.1 10.5kW	IFS 362.3 10.5kW	IFS 482 14kW	IFS 602 16kW
Alimentation électrique	V/Ph/Hz	MONO 220-240/1/Hz			TRI 380-415/3/Hz		
Puissance	kW	5,28 (2,71 ~ 5,86)	7,03 (3,22 ~ 7,77)	10,55 (2,73 ~ 11,43)	10,55 (2,73 ~ 11,78)	14,07 (3,52 ~ 15,24)	15,83 (4,10 ~ 16,71)
Mode Froid	Puissance nominale absorbée/Consommation	1,45 (0,67 - 2,03)	2,3 (0,75 - 2,93)	3,9 (0,9 - 4,2)	4 (0,89 - 4,3)	5 (0,9 - 5,95)	5,65 (1,1 - 6,65)
	SEER	6,2	6,1	6,2	6,4	6,1	6,1
	Label énergétique	A++	A++	A++	A++	A++	A++
	Puissance	5,57 (2,42 ~ 6,30)	7,62 (2,72 ~ 8,29)	11,72 (2,78 ~ 12,78)	11,72 (2,81 ~ 12,78)	16,12 (4,10 ~ 17,00)	18,17 (4,4 ~ 19,64)
Mode Chaud	Puissance nominale absorbée/Consommation	1,5 (0,54 - 1,64)	2,05 (0,65 - 2,85)	3,35 (0,8 - 3,95)	3,35 (0,78 - 3,95)	5,1 (1 - 6,05)	6,05 (1,05 - 7,1)
	Puissance nominale chaud à -7°C	3,63	4,78	7,70	7,96	10,17	10,68
	Consommation nominale chaud à -7°C	1239	1801	2992	2993	3920	4240
	SCOP à -7°C	4,0	4,0	4,0	4,1	4,0	4,0
	Label énergétique à -7°C	A+	A+	A+	A+	A+	A+
	Puissance nominale chaud à +2°C	5,1	5,8	10,2	10,0	11,7	12,6
	SCOP à +2°C	5,1	5,1	5,1	5,1	5,1	5,1
Label énergétique à +2°C		A+++	A+++	A+++	A+++	A++	A+++
Fonctionnement /T° ext	°C	-15 / 50	-15 / 50	-15 / 50	-15 / 50	-15 / 50	-15 / 50
Certification EUROVENT		OUI	OUI	OUI	OUI	/	/

Unités intérieures	IFS 182DRIV2	IFS 242DRIV2	IFS 362.1DRIV2	IFS 362.3DRIV2	IFS 482DRIV2	IFS 602DRIV2
Débit d'air	m3/h	958/839/723	1192/1023/853	1955/1728/1504	1955/1728/1504	2100/1850/1600
Pression acoustique	dB(A)	43/41/36/24	49/46/43/32	50/48/44/37	51/47/44/39	53/50/45/36
Dimensions nettes (LxPxH)	mm	1068x675x235	1068x675x235	1650x675x235	1650x675x235	1650x675x235
Poids net	Kg	28	28	41,5	41,5	41,7

Unités extérieures	IOS 182DROV2	IOS 242DROV2	IOS 362.1DROV2	IOS 362.3DROV2	IOS 482DROV2	IOS 602DROV2
Pression acoustique	dB(A)	55,5	62	65	64	66
Puissance sonore	dB(A)	64	66	68	68	72
Dimensions nettes (LxPxH) hors boîtier latéral de connexion	mm	805x330x554	890x342x673	946x410x810	946x410x810	952x415x1333
Poids net	Kg	32,5	43,9	66,9	80,5	103,7
Compresseur		GMCC / ROTARY				

Fluide et raccordement frigorifique							
Fluide		R32	R32	R32	R32	R32	R32
PRG		675	675	675	675	675	675
Quantité de fluide contenue dans le groupe	Kg	1,15	1,5	2,4	2,4	2,9	3,0
Longueur de préchargement	m	5	5	5	5	5	5
Charge additionnelle au-delà de 5m	g/m	18	24	24	24	24	24
Diamètre des liaisons liquide-gaz	pouce	1/4 - 1/2	3/8 - 5/8	3/8 - 5/8	3/8 - 5/8	3/8 - 5/8	3/8 - 5/8
Longueur de liaison maximum	m	30	50	75	75	75	75
Dénivelé maxi entre UI et UE	m	20	25	30	30	30	30

Raccordement électrique							
Cable d'alimentation extérieure	mm2	(2+T) x 2,5	(2+T) x 2,5	(2+T) x 4	(4+T) x 2,5	(4+T) x 2,5	(4+T) x 4
Protection électrique	A	16	20	25	10	16	16
Cable d'interconnection	Ø mm	4 x 1,5	4x1,5	4x1,5	4x1,5	4x1,5	4x1,5

ARMOIRE Inverter ICS

14.5 KW

A++ Froid
A+ Chaud


GARANTIE

5 ans Compresseur*
3 ans Pièces*



SEER: 6.1
SCOP à -7°C: 4.0

Confort, Qualité, Silence

5 fonctions: Froid, Chaud, Ventilation, Déshumidification, Filtration

Traitement anti-corrosion sur l'unité extérieure

Télécommande filaire en série
Programmation hebdomadaire avec interface N2

LES + ICSTREAM


- Facile à installer
- Idéal pour de grands espaces

ARMOIRE Inverter ICS		ICS 482 14.5kW	
Alimentation électrique	V/Ph/Hz	TRI 380~415/3/50	
Mode Froid	Puissance	kW	14,6
	Puissance nominale absorbée/ Consommation	kW	4,95 (1,15 - 5,95)
	SEER	W/W	6,1
	Label énergétique		A++
Mode Chaud	Puissance	kW	11,0
	Puissance nominale absorbée/ Consommation	kW	5,2 (1,0 - 6,2)
	Puissance nominale chaud à -7°C	kW	11,0
	SCOP à -7°C	W/W	4,0
	Label énergétique à -7°C		A+
	Puissance nominale chaud à +2°C	kW	118
	SCOP à +2°C	W/W	5,1
Label énergétique à +2°C		A+++	
Fonctionnement / T° ext	°C	-15 / 50	

Unité intérieure	ICS 482DRIV2	
Débit d'air	m3/h	2413/2222/2027
Pression acoustique	dB(A)	53/49/47
Dimensions nettes (LxPxH)	mm	629x456x1935
Poids net	Kg	59,0

Unité extérieure	IOS 482DROV2	
Pression acoustique	dB(A)	63
Puissance sonore	dB(A)	73
Dimensions nettes (LxPxH) hors boîtier latéral de connexion	mm	952x415x1333
Poids net	Kg	103,7
Compresseur	GMCC / ROTARY	

Fluide et raccordement frigorifique		
Fluide		R32
PRG		675
Quantité de fluide contenue dans le groupe	Kg	2,9
Longueur de préchargement	m	5
Charge additionnelle au-delà de 5m	g/m	24
Diamètre des liaisons liquide-gaz	pouce	3/8 - 5/8
Longueur de liaison maximum	m	65
Dénivelé maxi entre UI et UE	m	30

Raccordement électrique		
Taille de la pièce	m2	70-140
Cable d'alimentation extérieure	mm2	(4+T) x 2,5
Protection électrique	A	16

MULTI



IMS2X40DRV2
 IMS2X52DRV3
 IMS3X52DRV2
 IMS3X78DRV3
 IMS4X105DR
 IMS5X120DRV2



-  1 unité extérieure /
2,3,4 ou 5 unités intérieures
pour une puissance maxi de 12.5KW
-  Finitions élégantes
-  Silencieux
-  Installation facilitée
-  Filtre haute performance

LES + ICSTREAM



- Unité extérieure traitée anti-corrosion
- Télécommande centralisée en option
- Jusqu'à 80m de longueur cumulée

UNITES EXTERIEURES (1/2)

UNITES EXTERIEURES		IMS2 X40DRV2	IMS2 X52DRV3	IMS3 X52DRV2	IMS3 X78DRV3	IMS4 X105DR	IMS5 X120DRV2	
Mode Froid	Puissance	kW	4,1	5,3	5,3	7,9	10,5	12,3
	Puissance nominale absorbée/Consommation	kW	1,27	1,28	1,45	2,1	3,27	3,80
	Intensité	A	5,8	6,0	6,4	9,3	15	17,8
	EER	W/W	3,23	4,12	3,64	3,8	3,23	3,24
Mode Chaud	Puissance	kW	4,4	5,3	5,3	8,2	10,5	12,3
	Puissance nominale absorbée/Consommation	kW	1,2	1,26	1,38	2,2	2,85	3,3
	Puissance nominale chaud à -7°C	kW	3,58	4,05	3,7	5,36	8,0	8,23
	Consommation nominale chaud à -7°C	W	1 281	1 327	1 462	1 717	3 317	3 696
	Intensité	A	5,4	5,9	6,2	10,0	13,5	14
COP	W/W	3,71	4,19	3,82	3,8	3,71	3,71	
Certification EUROVENT			OUI	OUI	OUI	OUI	OUI	OUI

Froid saisonnier							
Pdesignc	kW	4,1	5,3	5,3	7,9	10,5	12,3
SEER	W/W	6,9	7,8	6,8	8,0	6,5	6,1
Classe énergétique		A++	A++	A++	A++	A++	A++

Chauffage (moyenne)							
Pdesignh	kW	3,9	4,3	4,7	6,0	9,2	9,5
SCOP (connecté à des Unités Intérieures modèle ISSAG092DRI)	W/W	4,2	4,6	4,1	4,6	4,0	3,8
Classe énergétique		A+	A++	A+	A++	A+	A

Raccordement électrique							
Alimentation électrique	V/Ph/Hz	220-240/1/50					
Cable d'alimentation extérieure	mm2	1.5x3	1.5x3	1.5x3	2.5x3	(2+T) x 4	(2+T) x 4
Protection électrique	A	12	13	12	18	21.5	22
Consommation maximum	W	2 750	3 050	2 760	4 100	4 600	4 700
Compresseur	Type / Marque	ROTARY/GMCC					

UNITES EXTERIEURES (2/2)

UNITES EXTERIEURES		IMS2 X40DRV2	IMS2 X52DRV3	IMS3 X52DRV2	IMS3 X78DRV3	IMS4 X105DR	IMS5 X120DRV2	
Ventilateur extérieur	Modèle	ZKFN-34-10-1-3	ZKFN-80-8-3	ZKFN-34-10-1L	ZKFN120-8-2	ZKFN120-8-2	ZKFN120-8-2	
	Puissance de sortie	W	34	47	34	150	150	150
	Vitesse	r/min	760/700/500	800/580	810/700/500	900/750/600	900/750/600	900/750/600
Débit d'air	m3/h	2 100	3 000	2 100	4 000	4 000	3 850	
Pression acoustique	db(A)	56	59	57	62	62	62	
Puissance sonore	db(A)	65	65	64	66	70	70	

Unités extérieures							
Dimensions nettes (LxPxH) hors boîtier latéral de connexion	mm	805x330x554	890x342x673	805x330x554	946x410x810	946x410x810	946x410x810
Emballage (LxPxH)	mm	915x370x615	1030x438x750	950x370x615	1090x500x885	1090x500x885	1090x500x885
Poid net / emballé	Kg	31,6 / 34,7	45 / 48,5	36,2 / 39,4	61 / 66	68,8 / 75,6	74,1 / 79,5

Fluide et raccordement frigorifique							
Fluide		R32					
PRG		675					
Préchargement en gaz	kg	1,1	1,5	1,5	2,1	2,1	2,9
Longueur de précharge	m	15	15	22,5	22,5	30	37,5
Charge additionnelle	g/m	12	12	12	12	12	12
Diamètre des liaisons liquide-gaz	pouce	2xΦ6,35 (1/4) 2xΦ9,52 (3/8)	2xΦ6,35 (1/4) 2xΦ9,52 (3/8)	3xΦ6,35 (1/4) 3xΦ9,52 (3/8)	3xΦ6,35 (1/4) 2xΦ9,52 (3/8) 1xΦ12,7 (1/2)	4xΦ6,35 (1/4) 3xΦ9,52 (3/8) 1xΦ12,7 (1/2)	5xΦ6,35 (1/4) 4xΦ9,52 (3/8) 1xΦ12,7 (1/2)
Longueur de liaison maximum totale	m	40	40	60	60	80	80
Longueur de liaison maximum par circuit	m	25	25	25	30	35	35
Dénivelé maximum entre UI et UE	m	15	15	15	15	15	15
Dénivelé maximum entre les UI	m	10	10	10	10	10	10
Pression	MPa	4,3/1,7	4,3/1,7	4,3/1,7	4,3/1,7	4,3/1,7	4,3/1,7



UNITES INTERIEURES COMPATIBLES

MURAL ISST pour MULTI

2.5 KW
3.5 KW
5 KW
7 KW



MURAL ISST pour MULTI			ISST 092 2,5kW	ISST 122 3,5kW	ISST 182 5kW	ISST 242 7kW
Mode Froid	Puissance	kW	2,8	3,6	5,2	7
	Puissance nominale absorbée/Consommation	kW	0,73 (0,1 - 1,24)	1,21 (0,13 - 1,58)	1,55 (0,56 - 2)	2,6 (0,42 - 3,15)
Mode Chaud	Puissance	kW	2,9	3,9	5,5	7,3
	Puissance nominale absorbée/Consommation	kW	0,73 (0,12 - 1,2)	1,09 (0,1 - 1,68)	1,57 (0,8 - 2)	2,4 (0,3 - 2,75)

Unités intérieures		ISST 092DRI7V2	ISST 122DRI7V2	ISST 182DRI7V2	ISST 242DRI7V2
Débit d'air	m3/h	466 / 360 / 325	540 / 430 / 314	840 / 680 / 540	980 / 817 / 662
Vitesse	r/min	1030 / 900 / 750	1150/950/750	1130 / 900 / 800	1130 / 900 / 800
Niveau sonore	dB(A)	38 / 32 / 25 / 21	40 / 34 / 25 / 21	42 / 36 / 26 / 25	45 / 40 / 36 / 29
Cable d'interconnection UI UE		4 x 1,5	4 x 1,5	4 x 1,5	4 x 1,5
Liaison frigorifique	pouce	1/4 - 3/8	1/4 - 3/8	1/4 - 1/2	3/8 - 5/8
Dimensions nettes (LxPxH)	mm	805x194x285	805x194x285	957x213x302	1040x220x327
Poids net	Kg	7,6	7,6	10	12,3
Télécommande		Infrarouge, livré de série			

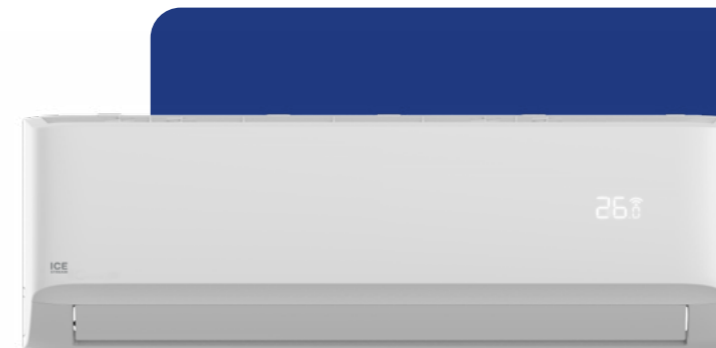


En série

UNITES INTERIEURES COMPATIBLES

MURAL ISSAG pour MULTI

1.8 KW
2.5 KW
3.5 KW
5 KW
7 KW



MURAL ISSAG pour MULTI			ISSAG 072 1,8kW	ISSAG 092 2,5kW	ISSAG 122 3,5kW	ISSAG 182 5kW	ISSAG 242 7kW
Mode Froid	Puissance	kW	1,8	2,6	3,5	5,3	7,0
	Puissance nominale absorbée/Consommation	kW	0,60	0,62 (0,08 - 1,1)	1 (0,13 - 1,65)	1,55 (0,56 - 2,05)	2,40 (0,42 - 3,2)
Mode Chaud	Puissance	kW	2,1	3,2	3,9	5,5	7,3
	Puissance nominale absorbée/Consommation	kW	0,59	0,65 (0,07 - 0,99)	0,97 (0,16 - 1,56)	1,75 (0,78 - 2,0)	2,13 (0,3 - 3,1)
Certification Eurovent			/	OUI	/	/	/

Unités intérieures		ISSAG 072DRI32	ISSAG 092DRI32	ISSAG 122DRI32	ISSAG 182DRI	ISSAG 242DRI
Débit d'air	m3/h	460/330/260	560	630	800/600/500	1090/770/610
Vitesse	r/min	1050/700	1050/450	1100/900/750	1150/1000/850	1150/1000/850
Niveau sonore	dB(A)	40/30/26/21	37/31/22/19	39/33/22/21	41/37/31/20	46/37/34/21
Cable d'interconnection UI UE		4 x 1,5	4 x 1,5	4 x 1,5	4 x 1,5	4 x 1,5
Liaison frigorifique	pouce	1/4 - 3/8	1/4 - 3/8	1/4 - 3/8	1/4 - 1/2	3/8 - 5/8
Dimensions nettes (LxPxH)	mm	726x210x291	835x208x295	835x208x295	969x241x320	1083x244x336
Poids net	Kg	8	8,7	8,7	11,2	13,6
Télécommande		Infrarouge, livré de série Option: Télécommande filaire, avec programmation hebdomadaire / interface N2				



En série



En option



UNITES INTERIEURES COMPATIBLES

CASSETTE pour MULTI

600x600: 1.8 KW - 2.5 KW
3.5 KW - 5 KW

840x840: 7 KW



CASSETTE pour MULTI		IAS 072 1.8kW	IAS 092 2.5kW	IAS 122 3.5kW	IAS 182 5kW	IAS 242 7kW	
Mode Froid	Puissance	kW	1,8	2,6	3,5	5,3	7,0
	Puissance nominale absorbée/Consommation	kW	0.63	0.81	1,01 (0,16 - 1,43)	1,63 (0,72 - 2,08)	2,32 (0,78 - 2,74)
Mode Chaud	Puissance	kW	2,1	2,9	3,8	5,5	7,6
	Puissance nominale absorbée/Consommation	kW	0.59	0.75	1,02 (0,12 - 1,37)	1,54 (0,7 - 1,93)	1,9 (0,61 - 2,7)
Certification EUROVENT			/	OUI	/	/	/

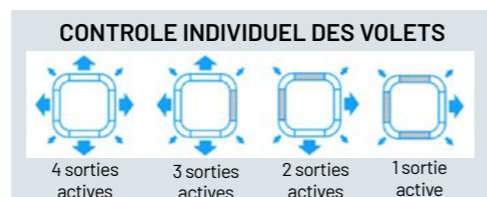
Unités intérieures	IAS 072DRIV2	IAS 092DRIV2	IAS 122DRIV2	IAS 182DRIV2	IAS 242DRIV2	
Débit d'air	m3/h	580/500/450	580/500/450	620/510/420	720/620/500	1300/1140/1000
Vitesse	r/min	600/520/460	600/520/460	700/580/500	752/664/576	
Niveau sonore	dB(A)	38/33/29	38/33/29	41/36/33/25	42/39/35/29	45/42/39/27
Cable d'interconnection UI UE		4 x 1,5	4 x 1,5	4 x 1,5	4 x 1,5	4 x 1,5
Liaison frigorifique	pouce	1/4 - 3/8	1/4 - 3/8	1/4 - 3/8	1/4 - 1/2	3/8 - 5/8
Dimensions nettes corps (LxPxH)	mm	570x570x260	570x570x260	570x570x260	570x570x260	830x830x205
Poids net corps	Kg	14,5	14,5	16,3	16,2	21,6
Dimensions nettes façade (LxPxH)	mm	647x647x50	647x647x50	647x647x50	647x647x50	950x950x55
Poids net façade	Kg	2,5	2,5	2,5	2,5	6
Télécommande		Télécommande Infrarouge et Télécommande filaire, avec programmation hebdomadaire / interface N2 livrées de série				



En série



En série



En option, sur le modèle 7KW

UNITES INTERIEURES COMPATIBLES

CONSOLE double-flux pour MULTI

2.5 KW
3.5 KW
5 KW



CONSOLE double-flux pour MULTI		IFSC 092 2.5kW	IFSC 122 3.5kW	IFSC 182 5kW	
Mode Froid	Puissance	kW	2.5	3.5	5.0
	Puissance nominale absorbée/Consommation	kW	2.45 (0.21~2.96)	3.52 (0.76~4.25)	4.98 (2.64~5.57)
Mode Chaud	Puissance	kW	2.2	3.4	5.0
	Puissance nominale absorbée/Consommation	kW	2.21 (0.41~2.33)	3.81 (0.45~4.69)	5.28 (2.20~6.30)

Unités intérieures	IFSC 092DRIV2	IFSC 122DRIV2	IFSC 182DRIV2	
Débit d'air	m3/h	510/410/300	650/580/490	780/690/600
Vitesse	r/min	992/884/776	992/884/776	1100/1000/900
Niveau sonore	dB(A)	38/35/29	37/34/27	41/38/32
Cable d'interconnection UI UE		4 x 1,5	4 x 1,5	4 x 1,5
Liaison frigorifique	pouce	1/4 - 3/8	1/4 - 3/8	1/4 - 1/2
Dimensions nettes (LxPxH)	mm	794x200x621	794x206x621	794x206x621
Poids net	Kg		14.9	14.9
Télécommande		Infrarouge, livrée de série Option: Télécommande filaire, avec programmation hebdomadaire / interface N42		



En série



En option



UNITES INTERIEURES COMPATIBLES

GAINABLE pour MULTI

2.5 KW
3.5 KW
5 KW
7 KW



GAINABLE pour MULTI		IDS 092 2.5kW	IDS 122 3.5kW	IDS 182 5kW	IDS 242 7kW	
Mode Froid	Puissance	kW	2.5	3.5	5.3	7.0
	Puissance nominale absorbée/Consommation	kW	0.82	1,05 (0,15 - 1,37)	1,53 (0,71 - 2,15)	2,19 (0,75 - 2,96)
Mode Chaud	Puissance	kW	2.93	3.8	5.6	7.6
	Puissance nominale absorbée/Consommation	kW	0.76	1,04 (0,3 - 1,39)	1,51 (0,74 - 1,76)	1,9 (0,64 - 2,58)

Certification EUROVENT OUI / / /

Unités intérieures	IDSV 092DRIV2	IDSV 122DRIV2	IDSV 182DRIV2	IDSV 242DRIV2	
Débit d'air	m3/h	500/340/230	600/480/300	911/706/515	1229/1035/825
Vitesse	r/min	1080/920/790	1170/1030/850	1650/1300/1000	1200/-/-
Niveau sonore	dB(A)	40/34/27	34/30/29/23	41/38/34/26	42/40/37/27
Cable d'interconnection UI UE		4 x 1.0	3 x 1,5	3 x 1,5	3 x 2,5
Liaison frigorifique	pouce	1/4 - 3/8	1/4 - 3/8	1/4 - 1/2	3/8 - 5/8
Dimensions nettes (LxPxH)	mm	700x450x200	700x450x200	880x674x210	1100x774x249
Poids net	Kg	18	17,8	24,4	32,3
Télécommande	Télécommande Infrarouge et Télécommande filaire, avec programmation hebdomadaire / interface N2 livrées de série				



En série



En série

UNITES INTERIEURES COMPATIBLES

CONSOLE - PLAFONNIER pour MULTI

5 KW
7 KW



CONSOLE-PLAFONNIER pour MULTI		IFS 182 5kW	IFS 242 7kW	
Mode Froid	Puissance	kW	5.3	7.0
	Puissance nominale absorbée/Consommation	kW	1,45 (0,67 - 2,03)	2,3 (0,75 - 2,93)
Mode Chaud	Puissance	kW	5.5	7.6
	Puissance nominale absorbée/Consommation	kW	1,5 (0,54 - 1,64)	2,05 (0,65 - 2,85)

Unités intérieures	IFS 182DRIV2	IFS 242DRIV2	
Débit d'air	m3/h	958/839/723	1192/1023/853
Vitesse	r/min	950/850/750	1202/1051/900
Niveau sonore	dB(A)	43/41/36/24	49/46/43/32
Cable d'interconnection UI UE		3 x 1,5	3 x 2,5
Liaison frigorifique	pouce	1/4 - 1/2	3/8 - 5/8
Dimensions nettes (LxPxH)	mm	1068x675x235	1068x675x235
Poids net	Kg	28	28
Télécommande	Télécommande Infrarouge et Télécommande filaire, avec programmation hebdomadaire / interface N2 livrées de série		



En série



En série



TABLEAUX DE COMBINAISON

Groupe 2 sorties 4 KW

FROID - COOLING											
Combinaison Unité Int		Capacité nominale (kW)		Capacité frigorifique (kW)			Puissance absorbée (kW)			SEER	Class. Energ.
A	B	A	B	Min	Nom.	Max	Min	Nom	Max		
7	-	2.1	-	1.4	2.1	2.4	0.4	0.62	0.67	-	-
9	-	2.6	-	1.4	2.6	3.1	0.4	0.79	0.9	-	-
12	-	3.5	-	1.4	3.5	4.0	0.4	1.06	1.3	-	-
7	7	2.1	2.1	1.5	4.1	5.0	0.1	1.27	1.6	6.8	A++
7	9	2.1	2.6	1.23	4.1	4.92	0.19	1.27	1.65	6.8	A++
7	12	2.1	3.5	1.23	4.1	4.93	0.19	1.27	1.65	6.8	A++
9	9	2.6	2.6	1.5	4.1	5.0	0.1	1.27	1.6	6.9	A++
9	12	2.6	3.5	1.47	4.1	5.28	0.15	1.27	2.11	6.9	A++
12	12	3.5	3.5	1.5	4.1	5.3	0.15	1.27	2.11	6.9	A++

CHAUD - HEATING											
Combinaison Unité Int		Capacité nominale (kW)		Capacité calorifique (kW)			Puissance absorbée (kW)			SCOP	Class. Energ.
A	B	A	B	Min.	Nom.	Max	Min	Nom	Max		
7	-	2.1	-	1.4	2.1	2.4	0.4	0.62	0.7	-	-
9	-	2.6	-	1.4	2.6	3.1	0.4	0.79	0.9	-	-
12	-	3.5	-	1.4	3.5	4.0	0.4	1.06	1.3	-	-
7	7	2.1	2.1	1.6	4.4	4.8	0.22	1.18	1.63	4.0	A+
7	9	2.1	2.6	1.32	4.4	5.28	0.18	1.18	1.53	4.0	A+
7	12	2.1	3.5	1.32	4.4	5.29	0.18	1.17	1.53	4.0	A+
9	9	2.6	2.6	1.6	4.4	4.7	0.22	1.18	1.65	4.2	A+
9	12	2.6	3.5	1.52	4.4	4.69	0.22	1.19	1.43	4.1	A+
12	12	3.5	3.5	1.5	4.4	4.7	0.22	1.18	1.43	4.1	A+

Groupe 2 sorties 5.2 KW

FROID - COOLING											
Combinaison Unité Int		Capacité nominale (kW)		Capacité frigorifique (kW)			Puissance absorbée (kW)			SEER	Class. Energ.
A	B	A	B	Min	Nom.	Max	Min	Nom	Max		
7	-	2.1	-	1.4	2.1	2.4	0.4	0.62	0.7	-	-
9	-	2.6	-	1.4	2.6	3.1	0.4	0.79	0.9	-	-
12	-	3.5	-	1.4	3.5	4.0	0.4	1.06	1.3	-	-
18	-	5.3	-	1.4	5.3	5.3	0.4	1.58	1.58	-	-
7	7	2.1	2.1	1.21	4.02	4.83	0.19	1.24	1.61	6.45	A++
7	9	2.1	2.6	1.41	4.68	5.62	0.22	1.45	1.88	6.35	A++
7	12	2.1	3.5	1.58	5.28	6.33	0.24	1.63	2.12	6.32	A++
7	18	2.1	5.3	1.58	5.28	6.34	0.24	1.63	2.12	6.11	A++
9	9	2.6	2.6	2.3	5.3	5.6	0.25	1.28	1.47	7.8	A++
9	12	2.6	3.5	1.58	5.28	6.33	0.24	1.63	2.12	6.32	A++
9	18	2.6	5.3	1.58	5.28	6.34	0.24	1.63	2.12	6.11	A++
12	12	3.5	3.5	2.6	5.3	6.2	0.25	1.26	1.59	8.0	A++
12	18	3.5	5.3	1.58	5.28	6.34	0.24	1.63	2.12	6.16	A++

CHAUD - HEATING											
Combinaison Unité Int		Capacité nominale (kW)		Capacité calorifique (kW)			Puissance absorbée (kW)			SCOP	Class. Energ.
A	B	A	B	Min.	Nom.	Max	Min	Nom	Max		
7	-	2.1	-	1.4	2.1	2.4	0.4	0.62	0.7	-	-
9	-	2.6	-	1.4	2.6	3.1	0.4	0.79	0.9	-	-
12	-	3.5	-	1.4	3.5	4.0	0.4	1.06	1.3	-	-
18	-	5.3	-	1.4	5.3	5.3	0.4	1.58	1.58	-	-
7	7	2.1	2.1	1.31	4.37	5.25	0.16	1.04	1.35	4.60	A++
7	9	2.1	2.6	1.50	4.99	5.99	0.19	1.25	1.62	4.60	A++
7	12	2.1	3.5	1.67	5.57	6.69	0.22	1.48	1.92	4.60	A++
7	18	2.1	5.3	1.67	5.57	6.69	0.22	1.44	1.87	4.60	A++
9	9	2.6	2.6	2.0	5.3	6.4	0.26	1.26	1.79	4.6	A++
9	12	2.6	3.5	1.67	5.57	6.69	0.22	1.48	1.92	4.60	A++
9	18	2.6	5.3	1.67	5.57	6.69	0.22	1.44	1.87	4.60	A++
12	12	3.5	3.5	2.0	5.3	6.7	0.25	1.11	1.71	4.6	A++
12	18	3.5	5.3	1.67	5.57	6.69	0.21	1.43	1.85	4.10	A+

Données issues de tests en conditions réelles

Groupe 3 sorties 5.2 KW

FROID - COOLING													
Combinaison Unité Int			Capacité nominale (kW)			Capacité frigorifique (kW)			Puissance absorbée (kW)			SEER	Class. Energ.
A	B	C	A	B	C	Min.	Nom.	Max	Min	Nom	Max		
7	-	-	2.1	-	-	1.4	2.1	2.4	0.4	0.6	0.7	-	-
9	-	-	2.6	-	-	1.4	2.6	3.1	0.4	0.8	0.9	-	-
12	-	-	3.5	-	-	1.4	3.5	4	0.4	1.1	1.3	-	-
18	-	-	5.3	-	-	1.4	5.3	5.3	0.4	1.5	1.5	-	-
7	7	-	2.1	2.1	-	1.21	4.02	4.83	0.19	1.24	1.61	6.45	A++
7	9	-	2.1	2.6	-	1.41	4.68	5.62	0.22	1.45	1.88	6.35	A++
7	12	-	2.1	3.5	-	1.58	5.28	6.33	0.24	1.63	2.12	6.32	A++
7	18	-	2.1	5.3	-	1.58	5.28	6.34	0.24	1.63	2.12	6.11	A++
9	9	-	2.6	2.6	-	1.58	5.28	6.34	0.25	1.64	2.13	6.10	A++
9	12	-	2.6	3.5	-	1.58	5.28	6.33	0.24	1.63	2.12	6.32	A++
9	18	-	2.6	5.3	-	1.58	5.28	6.34	0.24	1.63	2.12	6.11	A++
12	12	-	3.5	3.5	-	1.58	5.28	6.34	0.24	1.63	2.12	6.35	A++
12	19	-	3.5	5.3	-	1.58	5.28	6.34	0.24	1.63	2.12	6.16	A++
7	7	7	2.1	2.1	2.1	1.58	5.28	6.33	0.22	1.45	1.89	6.80	A++
7	7	9	2.1	2.1	2.6	1.58	5.28	6.33	0.22	1.45	1.89	6.80	A++
7	7	12	2.1	2.1	3.5	1.58	5.28	6.33	0.22	1.45	1.89	6.80	A++
7	9	9	2.1	2.6	2.6	1.58	5.28	6.33	0.22	1.45	1.89	6.80	A++
9	9	9	2.6	2.6	2.6	2.1	5.3	6	0.67	1.45	1.90	6.8	A++

CHAUD - HEATING													
Combinaison Unité Int			Capacité nominale (kW)			Capacité calorifique (kW)			Puissance absorbée (kW)			SCOP	Class. Energ.
A	B	C	A	B	C	Min.	Nom.	Max	Min	Nom	Max		
7	-	-	2.1	-	-	1.4	2.1	2.4	0.4	0.6	0.7	-	-
9	-	-	2.6	-	-	1.4	2.6	3.1	0.4	0.8	0.9	-	-
12	-	-	3.5	-	-	1.4	3.5	4	0.4	1.1	1.3	-	-
18	-	-	5.3	-	-	1.4	5.3	5.3	0.4	1.5	1.5	-	-
7	7	-	2.1	2.1	-	1.31	4.37	5.25	0.16	1.04	1.35	4.1	A+
7	9	-	2.1	2.6	-	1.50	4.99	5.99	0.19	1.25	1.62	4.1	A+
7	12	-	2.1	3.5	-	1.67	5.57	6.69	0.22	1.48	1.92	4.5	A+
7	18	-	2.1	5.3	-	1.67	5.57	6.69	0.22	1.44	1.87	4.5	A+
9	9	-	2.6	2.6	-	1.67	5.57	6.68	0.23	1.50	1.95	4.5	A+
9	12	-	2.6	3.5	-	1.67	5.57	6.69	0.22	1.48	1.92	4.5	A+
9	18	-	2.6	5.3	-	1.67	5.57	6.69	0.22	1.44	1.87	4.5	A+
12	12	-	3.5	3.5	-	1.67	5.57	6.69	0.22	1.46	1.90	4.5	A+
12	18	-	3.5	5.3	-	1.67	5.57	6.69	0.21	1.43	1.85	4.5	A+
7	7	7	2.1	2.1	2.1	1.58	5.28	6.33	0.21	1.38	1.79	4.7	A+
7	7	9	2.1	2.1	2.6	1.58	5.28	6.33	0.21	1.38	1.79	4.7	A+
7	7	12	2.1	2.1	3.5	1.58	5.28	6.33	0.21	1.38	1.79	4.7	A+
7	9	9	2.1	2.6	2.6	1.58	5.28	6.33	0.21	1.38	1.79	4.7	A+
9	9	9	2.6	2.6	2.6	2.1	5.3	5.7	0.65	1.38	1.65	4.1	A+

Groupe 3 sorties 7.8 KW

FROID - COOLING													
Combinaison Unité Int			Capacité nominale (kW)			Capacité frigorifique (kW)			Puissance absorbée (kW)			SEER	Class. Energ.
A	B	C	A	B	C	Min.	Nom.	Max	Min	Nom	Max		
7	-	-	2.1	-	-	1.6	2.1	2.4	0.4	0.6	0.7	-	-
9	-	-	2.6	-	-	1.6	2.6	3.1	0.4	0.8	0.9	-	-
12	-	-	3.5	-	-	1.6	3.5	4.0	0.4	1.1	1.3	-	-
18	-	-	5.3	-	-	1.6	5.3	6.2	0.4	1.5	1.8	-	-
7	12	-	2.1	3.5	-	1.68	5.60	6.72	0.25	1.66	2.16	6.10	A++
7	18	-	2.1	5.3	-	2.13	7.10	8.52	0.32	2.17	2.82	6.03	A+
9	9	-	2.6	2.6	-	1.56	5.21	6.25	0.24	1.58	2.05	6.07	A+
9	12	-	2.6	3.5	-	1.85	6.18	7.42	0.28	1.85	2.41	6.07	A+
9	18	-	2.6	5.3	-	2.30	7.68	9.21	0.36	2.39	3.10	6.01	A+
12	12	-	3.5	3.5	-	2.14	7.13	8.56	0.32	2.13	2.77	6.08	A+
12	18	-	3.5	5.3	-	2.37	7.89	9.47	0.36	2.41	3.14	6.04	A+
7	7	7	2.1	2.1	2.1	1.85	6.17	7.41	0.27	1.83	2.38	6.15	A++
7	7	9	2.1	2.1	2.6	2.00	6.67	8.00	0.30	1.99	2.59	6.14	A++
7	7	12	2.1	2.1	3.5	2.27	7.57	9.09	0.34	2.27	2.96	6.12	A++
7	7	18	2.1	2.1	5.3	2.37	7.91	9.49	0.36	2.40	3.11	6.10	A++
7	9	9	2.1	2.6	2.6	2.18	7.26	8.71	0.33	2.19	2.85	6.12	A++
7	9	12	2.1	2.6	3.5	2.37	7.91	9.50	0.36	2.40	3.11	6.11	A++
7	9	18	2.1	2.6	5.3	2.37	7.91	9.49	0.36	2.40	3.11	6.10	A++
7	12	12	2.1	3.5	3.5	2.37	7.91	9.49	0.35	2.36	3.06	6.14	A++
7	12	18	2.1	3.5	5.3	2.37	7.91						

Groupe 4 sorties

FROID - COOLING																	
Combinaison Unité Int					Capacité nominale (kW)					Capacité frigorifique (kW)			Puissance absorbée (kW)			SEER	Class. Energ.
A	B	C	D	E	A	B	C	D	Min.	Nom.	Max	Min	Nom	Max			
7	-	-	-	-	2.1	-	-	-	1.7	2.1	2.4	0.5	0.6	0.7	-	-	
9	-	-	-	-	2.6	-	-	-	1.7	2.6	3.1	0.5	0.8	0.9	-	-	
12	-	-	-	-	3.5	-	-	-	1.7	3.5	4.0	0.5	1.1	1.3	-	-	
18	-	-	-	-	5.3	-	-	-	1.7	5.3	6.2	0.5	1.5	1.8	-	-	
7	12	-	-	-	2.1	3.5	-	-	1.66	5.55	6.66	0.25	1.68	2.18	6.2	A++	
7	18	-	-	-	2.1	5.3	-	-	2.14	7.14	8.57	0.33	2.19	2.84	6.1	A++	
7	24	-	-	-	2.1	7.0	-	-	2.73	9.09	10.91	0.42	2.83	3.67	6.1	A++	
9	9	-	-	-	2.6	2.6	-	-	1.59	5.29	6.35	0.24	1.61	2.10	6.0	A+	
9	12	-	-	-	2.6	3.5	-	-	1.84	6.13	7.36	0.28	1.86	2.42	6.2	A++	
9	18	-	-	-	2.6	5.3	-	-	2.30	7.66	9.20	0.35	2.36	3.07	6.1	A++	
9	24	-	-	-	2.6	7.0	-	-	2.91	9.71	11.66	0.46	3.04	3.96	6.1	A+	
12	12	-	-	-	3.5	3.5	-	-	2.14	7.12	8.54	0.32	2.16	2.81	6.3	A++	
12	18	-	-	-	3.5	5.3	-	-	2.59	8.62	10.34	0.40	2.65	3.45	6.2	A++	
12	24	-	-	-	3.5	7.0	-	-	3.17	10.55	12.66	0.50	3.31	4.30	6.1	A++	
18	18	-	-	-	5.3	5.3	-	-	3.1	10.6	10.6	0.18	3.70	3.70	6.7	A++	
7	7	7	-	-	2.1	2.1	2.1	-	1.81	6.04	7.25	0.27	1.83	2.37	6.4	A++	
7	7	9	-	-	2.1	2.1	2.6	-	2.01	6.69	8.03	0.30	2.03	2.64	6.4	A++	
7	7	12	-	-	2.1	2.1	3.5	-	2.25	7.51	9.01	0.34	2.28	2.96	6.5	A++	
7	7	18	-	-	2.1	2.1	5.3	-	2.73	9.11	10.94	0.42	2.80	3.64	6.4	A++	
7	7	24	-	-	2.1	2.1	7.0	-	3.15	10.51	12.61	0.49	3.26	4.23	6.3	A++	
7	9	9	-	-	2.1	2.6	2.6	-	2.19	7.30	8.76	0.33	2.22	2.89	6.4	A++	
7	9	12	-	-	2.1	2.6	3.5	-	2.43	8.11	9.73	0.37	2.47	3.21	6.4	A++	
7	9	18	-	-	2.1	2.6	5.3	-	2.90	9.66	11.59	0.45	2.98	3.87	6.3	A++	
7	9	24	-	-	2.1	2.6	7.0	-	3.15	10.51	12.61	0.49	3.26	4.23	6.3	A++	
7	12	12	-	-	2.1	3.5	3.5	-	2.76	9.20	11.04	0.42	2.81	3.65	6.47	A++	
7	12	18	-	-	2.1	3.5	5.3	-	3.17	10.56	12.67	0.49	3.26	4.24	6.36	A++	
7	12	24	-	-	2.1	3.5	7.0	-	3.16	10.53	12.63	0.49	3.24	4.21	6.39	A++	
9	9	9	-	-	2.6	2.6	2.6	-	2.36	7.86	9.43	0.36	2.41	3.13	6.37	A++	
9	9	12	-	-	2.6	2.6	3.5	-	2.64	8.80	10.56	0.40	2.70	3.51	6.42	A++	
9	9	18	-	-	2.6	2.6	5.3	-	3.08	10.27	12.32	0.48	3.19	4.14	6.31	A++	
9	9	24	-	-	2.6	2.6	7.0	-	3.15	10.51	12.61	0.49	3.26	4.23	6.33	A++	
9	12	12	-	-	2.6	3.5	3.5	-	2.92	9.73	11.68	0.45	2.99	3.89	6.44	A++	
9	12	18	-	-	2.6	3.5	5.3	-	3.17	10.56	12.67	0.49	3.26	4.24	6.35	A++	
9	12	24	-	-	2.6	3.5	7.0	-	3.16	10.53	12.63	0.49	3.24	4.21	6.39	A++	
12	12	12	-	-	3.5	3.5	3.5	-	3.15	10.50	12.61	0.48	3.23	4.20	6.47	A++	
12	12	18	-	-	3.5	3.5	5.3	-	3.16	10.53	12.64	0.49	3.24	4.21	6.40	A++	
12	12	24	-	-	3.5	3.5	7.0	-	3.18	10.61	12.73	0.49	3.25	4.23	6.42	A++	
7	7	7	7	-	2.1	2.1	2.1	2.1	2.40	8.01	9.61	0.36	2.43	3.16	6.59	A++	
7	7	7	9	-	2.1	2.1	2.1	2.6	2.59	8.63	10.35	0.39	2.63	3.42	6.58	A++	
7	7	7	12	-	2.1	2.1	2.1	3.5	2.87	9.57	11.48	0.44	2.92	3.80	6.62	A++	
7	7	7	18	-	2.1	2.1	2.1	5.3	3.15	10.52	12.62	0.49	3.24	4.21	6.45	A++	
7	7	7	24	-	2.1	2.1	2.1	7.0	3.17	10.56	12.67	0.49	3.25	4.22	6.44	A++	
7	7	9	9	-	2.1	2.1	2.6	2.6	2.77	9.22	11.06	0.42	2.82	3.67	6.54	A++	
7	7	9	12	-	2.1	2.1	2.6	3.5	3.08	10.27	12.32	0.47	3.16	4.10	6.57	A++	
7	7	9	18	-	2.1	2.1	2.6	5.3	3.15	10.52	12.62	0.49	3.24	4.21	6.45	A++	
7	7	9	24	-	2.1	2.1	2.6	7.0	3.17	10.56	12.67	0.49	3.25	4.22	6.43	A++	
7	7	12	12	-	2.1	2.1	3.5	3.5	3.14	10.48	12.58	0.48	3.21	4.18	6.66	A++	
7	7	12	18	-	2.1	2.1	3.5	5.3	3.17	10.57	12.68	0.49	3.24	4.22	6.53	A++	
7	9	9	9	-	2.1	2.6	2.6	2.6	2.97	9.91	11.89	0.46	3.05	3.97	6.52	A++	
7	9	9	12	-	2.1	2.6	2.6	3.5	3.16	10.54	12.65	0.49	3.25	4.22	6.57	A++	
7	9	9	18	-	2.1	2.6	2.6	5.3	3.15	10.52	12.62	0.49	3.24	4.21	6.45	A++	
7	9	9	24	-	2.1	2.6	2.6	7.0	3.14	10.48	12.58	0.48	3.21	4.18	6.66	A++	
7	9	12	18	-	2.1	2.6	3.5	5.3	3.17	10.57	12.68	0.49	3.24	4.22	6.53	A++	
7	12	12	12	-	2.1	3.5	3.5	3.5	3.16	10.53	12.63	0.48	3.21	4.18	6.72	A++	
9	9	9	9	-	2.6	2.6	2.6	2.6	2.7	10.6	11.3	0.21	3.27	4.13	6.5	A++	
9	9	9	12	-	2.6	2.6	2.6	3.5	2.7	10.6	11.3	0.68	3.256	4.13	6.5	A++	
9	9	9	18	-	2.6	2.6	2.6	5.3	3.15	10.52	12.62	0.49	3.24	4.21	6.45	A++	
9	9	9	24	-	2.6	2.6	2.6	7.0	3.14	10.48	12.58	0.48	3.21	4.18	6.66	A++	
9	9	12	18	-	2.6	2.6	3.5	5.3	3.17	10.57	12.68	0.49	3.24	4.22	6.53	A++	
9	12	12	12	-	2.6	3.5	3.5	3.5	3.16	10.53	12.63	0.48	3.21	4.18	6.72	A++	
12	12	12	12	-	3.5	3.5	3.5	3.5	2.9	10.6	13.0	0.17	3.266	4.57	6.7	A++	

CHAUD - HEATING																	
Combinaison Unité Int					Capacité nominale (kW)					Capacité calorifique (kW)			Puissance absorbée (kW)			SCOP	Class. Energ.
A	B	C	D	E	A	B	C	D	Min.	Nom.	Max	Min	Nom	Max			
7	-	-	-	-	2.1	-	-	-	1.7	2.1	2.4	0.5	0.6	0.7	-	-	
9	-	-	-	-	2.6	-	-	-	1.7	2.6	3.1	0.5	0.8	0.9	-	-	
12	-	-	-	-	3.5	-	-	-	1.7	3.5	4.0	0.5	1.1	1.3	-	-	
18	-	-	-	-	5.3	-	-	-	1.7	5.3	6.2	0.5	1.5	1.8	-	-	
7	12	-	-	-	2.1	3.5	-	-	1.72	5.72	6.87	0.24	1.62	2.11	3.74	A	
7	18	-	-	-	2.1	5.3	-	-	2.14	7.13	8.56	0.30	1.98	2.57	3.84	A	
7	24	-	-	-	2.1	7.0	-	-	2.74	9.13	10.96	0.40	2.67	3.47	3.81	A	
9	9	-	-	-	2.6	2.6	-	-	1.62	5.39	6.47	0.23	1.53	1.99	3.75	A	
9	12	-	-	-	2.6	3.5	-	-	1.85	6.18	7.42	0.27	1.77	2.30	3.78	A	
9	18	-	-	-	2.6	5.3	-	-	2.32	7.73	9.28	0.33	2.17	2.82	3.85	A	
9	24	-	-	-	2.6	7.0	-	-	2.94	9.81	11.77	0.44	2.92	3.80	3.83	A	
12	12	-	-	-	3.5	3.5	-	-	2.14	7.12	8.54	0.31	2.05	2.67	3.79	A	
12	18	-	-	-	3.5	5.3	-	-	2.59	8.63	10.35	0.37	2.45	3.18	3.85	A	
12	24	-	-	-	3.5	7.0	-	-	3.17	10.56	12.67	0.48	3.18	4.13	3.82	A	
18	18	-	-	-	5.3	5.3	-	-	3.1	10.6	10.6	0.50	3.40	3.40	3.8	A	
7	7	7	-	-	2.1	2.1	2.1	-	1.82	6.07	7.29	0.24	1.61	2.10	3.88	A	
7	7	9	-	-	2.1	2.1	2.6	-	2.02	6.73	8.07	0.27	1.79	2.33	3.92	A	
7	7	12	-	-	2.1	2.1	3.5	-	2.26	7.53	9.03	0.30	2.01	2.62	3.94	A	
7	7	18	-	-	2.1	2.1	5.3	-	2.75	9.16	10.99	0.37	2.45	3.19	3.97	A	
7	7	24	-	-	2.1	2.1	7.0	-	3.18	10.59	12.71	0.44	2.94	3.82	3.98	A	
7	9	9	-	-	2.1	2.6	2.6	-	2.16	7.21	8.65	0.29	1.93	2.51	3.93	A	
7	9	12	-	-	2.1	2.6	3.5	-	2.49	8.28	9.94	0.34	2.25	2.92	3.95	A	
7	9	18	-	-	2.1	2.6	5.3	-	2.92	9.75	11.70	0.40	2.63	3.42	3.97	A	
7	9	24	-	-	2.1	2.6	7.0	-	3.18	10.59	12.71	0.44	2.94	3.82	3.98	A	
7	12	12	-	-	2.1	3.5	3.5	-	2.75	9.18	11.01	0.38	2.52	3.27	3.95	A	
7	12	18	-	-	2.1	3.5	5.3	-	3.19	10.63	12.76	0.44	2.92	3.79	3.98	A	
7	12	24	-	-	2.1	3.5	7.0	-	3.18	10.61	12.73	0.44	2.93	3.80	3.99	A	
9	9	9	-	-	2.6	2.6	2.6	-	2.35	7.82	9.39	0.32	2.11	2.75	3.93	A	
9	9	12	-	-	2.6	2.6	3.5	-	2.66	8.88	10.65	0.36	2.43	3.16	3.94	A	
9	9	18	-	-	2.6	2.6	5.3	-	3.10	10.33	12.39	0.42	2.82	3.67	3.97	A	

Groupe 5 sorties

FROID - COOLING																	
Combinaison Unité Int					Capacité nominale (kW)					Capacité frigorifique (kW)			Puissance absorbée (kW)			SEER	Class. Energ.
A	B	C	D	E	A	B	C	D	E	Min.	Nom.	Max.	Min	Nom	Max		
9	9	9	9	-	2.6	2.6	2.6	2.6	-	3.14	10.45	11.50	0.48	3.19	3.83	6.39	A++
9	9	9	12	-	2.6	2.6	2.6	3.5	-	3.41	11.36	12.50	0.52	3.48	4.18	6.39	A++
9	9	9	18	-	2.6	2.6	2.6	5.3	-	3.69	12.29	13.52	0.57	3.81	4.57	6.39	A++
9	9	9	24	-	2.6	2.6	2.6	7.0	-	3.70	12.32	13.56	0.57	3.82	4.58	6.41	A++
9	9	12	12	-	2.6	2.6	3.5	3.5	-	3.68	12.27	13.50	0.57	3.78	4.54	6.51	A++
9	9	12	18	-	2.6	2.6	3.5	5.3	-	3.71	12.36	13.60	0.57	3.82	4.59	6.44	A++
9	9	12	24	-	2.6	2.6	3.5	7.0	-	3.70	12.33	13.56	0.57	3.79	4.55	6.45	A++
9	12	12	12	-	2.6	3.5	3.5	3.5	-	3.70	12.35	13.58	0.57	3.80	4.56	6.53	A++
9	12	12	18	-	2.6	3.5	3.5	5.3	-	3.70	12.35	13.58	0.57	3.79	4.55	6.48	A++
9	12	12	24	-	2.6	3.5	3.5	7.0	-	3.70	12.35	13.58	0.57	3.79	4.55	6.48	A++
12	12	12	12	-	3.5	3.5	3.5	3.5	-	3.70	12.33	13.56	0.56	3.76	4.52	6.49	A++
12	12	12	18	-	3.5	3.5	3.5	5.3	-	3.71	12.36	13.60	0.57	3.79	4.54	6.43	A++
12	12	12	24	-	3.5	3.5	3.5	7.0	-	3.69	12.30	13.53	0.56	3.75	4.50	6.44	A++
7	7	7	7	7	2.1	2.1	2.1	2.1	2.1	3.02	10.08	11.09	0.46	3.03	3.64	6.51	A++
7	7	7	7	9	2.1	2.1	2.1	2.1	2.1	3.20	10.66	11.72	0.48	3.23	3.87	6.46	A++
7	7	7	7	12	2.1	2.1	2.1	2.1	3.5	3.46	11.55	12.70	0.53	3.52	4.22	6.44	A++
7	7	7	7	18	2.1	2.1	2.1	2.1	5.3	3.70	12.32	13.55	0.57	3.79	4.55	6.45	A++
7	7	7	7	24	2.1	2.1	2.1	2.1	7.0	3.70	12.34	13.58	0.57	3.79	4.55	6.46	A++
7	7	7	9	9	2.1	2.1	2.1	2.6	2.6	3.36	11.21	12.33	0.51	3.42	4.10	6.44	A++
7	7	7	9	12	2.1	2.1	2.1	2.6	3.5	3.70	12.35	13.58	0.57	3.80	4.57	6.49	A++
7	7	7	9	18	2.1	2.1	2.1	2.6	5.3	3.70	12.32	13.55	0.57	3.79	4.55	6.45	A++
7	7	7	9	24	2.1	2.1	2.1	2.6	7.0	3.70	12.34	13.58	0.57	3.79	4.55	6.46	A++
7	7	7	12	12	2.1	2.1	2.1	3.5	3.5	3.69	12.32	13.55	0.56	3.77	4.52	6.48	A++
7	7	7	12	18	2.1	2.1	2.1	3.5	5.3	3.70	12.34	13.58	0.57	3.79	4.55	6.37	A++
7	7	7	12	24	2.1	2.1	2.1	3.5	7.0	3.71	12.37	13.61	0.57	3.79	4.55	6.43	A++
7	7	9	9	9	2.1	2.1	2.6	2.6	2.6	3.57	11.91	13.10	0.55	3.66	4.39	6.41	A++
7	7	9	9	12	2.1	2.1	2.6	2.6	3.5	3.70	12.35	13.58	0.57	3.80	4.57	6.49	A++
7	7	9	9	18	2.1	2.1	2.6	2.6	5.3	3.70	12.32	13.55	0.57	3.79	4.55	6.45	A++
7	7	9	9	24	2.1	2.1	2.6	2.6	7.0	3.70	12.34	13.58	0.57	3.79	4.55	6.46	A++
7	7	9	12	12	2.1	2.1	2.6	3.5	3.5	3.69	12.32	13.55	0.56	3.77	4.52	6.48	A++
7	7	9	12	18	2.1	2.1	2.6	3.5	5.3	3.70	12.34	13.58	0.57	3.79	4.55	6.37	A++
7	7	9	12	24	2.1	2.1	2.6	3.5	7.0	3.71	12.37	13.61	0.57	3.79	4.55	6.43	A++
7	9	12	12	12	2.1	2.6	3.5	3.5	3.5	3.70	12.34	13.58	0.56	3.76	4.51	6.50	A++
7	9	12	12	18	2.1	2.6	3.5	3.5	5.3	3.71	12.37	13.61	0.57	3.78	4.54	6.47	A++
7	9	12	12	24	2.1	2.6	3.5	3.5	7.0	3.69	12.30	13.53	0.56	3.74	4.49	6.45	A++
7	12	12	12	12	2.1	3.5	3.5	3.5	3.5	3.71	12.35	13.59	0.56	3.75	4.50	6.54	A++
7	12	12	12	18	2.1	3.5	3.5	3.5	5.3	3.71	12.38	13.62	0.57	3.77	4.53	6.47	A++
9	9	9	9	9	2.6	2.6	2.6	2.6	2.6	2.6	12.3	12.7	0.18	3.815	4.85	6.1	A++
9	9	9	9	12	2.6	2.6	2.6	2.6	3.5	3.70	12.35	13.58	0.57	3.80	4.57	6.49	A++
9	9	9	9	18	2.6	2.6	2.6	2.6	5.3	3.70	12.32	13.55	0.57	3.79	4.55	6.45	A++
9	9	9	9	24	2.6	2.6	2.6	2.6	7.0	3.70	12.34	13.58	0.57	3.79	4.55	6.46	A++
9	9	9	12	12	2.6	2.6	2.6	3.5	3.5	3.69	12.32	13.55	0.56	3.77	4.52	6.48	A++
9	9	9	12	18	2.6	2.6	2.6	3.5	5.3	3.70	12.34	13.58	0.57	3.79	4.55	6.37	A++
9	9	9	12	24	2.6	2.6	2.6	3.5	7.0	3.71	12.37	13.61	0.57	3.79	4.55	6.43	A++
9	9	12	12	12	2.6	2.6	3.5	3.5	3.5	3.70	12.34	13.58	0.56	3.76	4.51	6.50	A++
9	9	12	12	18	2.6	2.6	3.5	3.5	5.3	3.71	12.37	13.61	0.57	3.78	4.54	6.47	A++
9	9	12	12	24	2.6	2.6	3.5	3.5	7.0	3.69	12.30	13.53	0.56	3.74	4.49	6.45	A++
9	12	12	12	12	2.6	3.5	3.5	3.5	3.5	3.71	12.35	13.59	0.56	3.75	4.50	6.52	A++
9	12	12	12	18	2.6	3.5	3.5	3.5	5.3	3.71	12.38	13.62	0.57	3.77	4.53	6.47	A++
12	12	12	12	12	3.5	3.5	3.5	3.5	3.5	3.2	12.3	13.8	0.23	3.811	4.65	6.9	A++
12	12	12	12	18	3.5	3.5	3.5	3.5	5.3	3.71	12.37	13.61	0.56	3.76	4.51	6.52	A++

CHAUD - HEATING																		
Combinaison Unité Int					Capacité nominale (kW)					Capacité calorifique (kW)			Puissance absorbée (kW)			SCOP	Class. Energ.	
A	B	C	D	E	A	B	C	D	E	Min.	Nom.	Max.	Min	Nom	Max			
9	9	9	9	-	2.6	2.6	2.6	2.6	-	3.25	10.82	11.90	0.45	2.97	3.57	3.77	A	
9	9	9	12	-	2.6	2.6	2.6	3.5	-	3.50	11.68	12.85	0.49	3.29	3.95	3.76	A	
9	9	9	18	-	2.6	2.6	2.6	5.3	-	3.70	12.33	13.57	0.52	3.48	4.18	3.76	A	
9	9	9	24	-	2.6	2.6	2.6	7.0	-	3.71	12.36	13.60	0.52	3.46	4.16	3.78	A	
9	9	12	12	-	2.6	2.6	3.5	3.5	-	3.72	12.39	13.62	0.53	3.55	4.26	3.76	A	
9	9	12	18	-	2.6	2.6	3.5	5.3	-	3.70	12.34	13.58	0.52	3.46	4.16	3.76	A	
9	9	12	24	-	2.6	2.6	3.5	7.0	-	3.71	12.37	13.61	0.52	3.45	4.13	3.78	A	
9	12	12	12	-	2.6	3.5	3.5	3.5	-	3.72	12.39	13.63	0.53	3.54	4.24	3.76	A	
9	12	12	18	-	2.6	3.5	3.5	5.3	-	3.71	12.35	13.59	0.52	3.45	4.13	3.76	A	
9	12	12	24	-	2.6	3.5	3.5	7.0	-	3.71	12.38	13.61	0.51	3.43	4.11	3.78	A	
12	12	12	12	-	3.5	3.5	3.5	3.5	-	3.72	12.40	13.64	0.53	3.52	4.22	3.77	A	
12	12	12	18	-	3.5	3.5	3.5	5.3	-	3.71	12.36	13.60	0.51	3.43	4.11	3.76	A	
12	12	12	24	-	3.5	3.5	3.5	7.0	-	3.72	12.39	13.62	0.51	3.41	4.09	3.79	A	
7	7	7	7	7	2.1	2.1	2.1	2.1	2.1	3.13	10.42	11.46	0.39	2.62	3.15	3.80	A	
7	7	7	7	9	2.1	2.1	2.1	2.1	2.1	2.6	3.30	11.01	12.12	0.42	2.83	3.40	3.80	A
7	7	7	7	12	2.1	2.1	2.1	2.1	3.5	3.57	11.89	13.07	0.47	3.13	3.75	3.80	A	
7	7	7	7	18	2.1	2.1	2.1	2.1	5.3	3.71	12.38	13.62	0.49	3.27	3.93	3.79	A	
7	7	7	7	24	2.1	2.1	2.1	2.1	7.0	3.72	12.39	13.62	0.49	3.27	3.92	3.80	A	
7	7	7	9	9	2.1	2.1	2.1	2.6	2.6	3.48	11.60	12.76	0.46	3.04	3.64	3.80	A	
7	7	7	9	12	2.1	2.1	2.1	2.6	3.5	3.69	12.31	13.54	0.49	3.28	3.94	3.80	A	
7	7	7	9	18	2.1	2.1	2.1	2.6	5.3	3.71	12.38	13.62	0.49	3.27	3.93	3.79	A	
7	7	7	9	24	2.1	2.1	2.1	2.6	7.0	3.72	12.39	13.62	0.49	3.27	3.92	3.80	A	
7	7	7	12	12	2.1	2.1	2.1	3.5	3.5	3.69	12.31	13.54	0.49	3.27	3.93	3.80	A	
7	7	7	12	18	2.1	2.1	2.1	3.5	5.3	3.71	12.38	13.62	0.49	3.26	3.92	3.79	A	
7	7	7	12	24	2.1	2.1	2.1	3.5	7.0	3.72	12.38	13.62	0.49	3.26	3.91	3.80	A	
7	7	9	9	9	2.1	2.1	2.6	2.6	2.6	3.65	12.17	13.39	0.49	3.24	3.89	3.80	A	
7	7	9	9	12	2.1	2.1	2.6	2.6	3.5	3.69	12.31	13.54	0.49	3.28	3.94	3.80	A	
7	7	9	9	18	2.1	2.1	2.6	2.6	5.3	3.71	12.38	13.62	0.49	3.27	3.93	3.79	A	
7																		

PAC BI-BLOC Air/Eau

A+++
A++



IHPS06B - IHPS08B

IHPIS100

IHPS10B - IHPS12B

IHPIS160

IHPS14B - IHPS16B

LES + ICESTREAM



- Excellente performance thermique
- Compatible avec de nombreuses installations de chauffage

- Economie d'énergie jusqu'à A+++
- Radiateur à eau, eau chaude sanitaire, plancher chauffant, climatisation
Compatible 2 zones plancher et radiateurs
- Système adapté aux très basses températures: chauffage jusqu'à -25 °C extérieur
- Programmable
- Technologie Inverter
- Option Wifi: pilotage à distance avec smartphone ou tablette

UNITE EXTERIEURE		IHPS06B	IHPS08B	IHPS10B	IHPS12B	IHPS14B	IHPS16B	
UNITE INTERIEURE		IHPIS6	IHPIS100 (R)		IHPIS160 (R)			
Mode Froid								
Air 35°C	Puissance frigorifique	kW	6,55	8,4	10,0	12,0	13,5	14,9
Eau 23/18°C	Puissance absorbée	kW		1,66	2,08	3,0	3,75	4,38
	EER		4,9	5,05	4,8	4,0	3,6	3,4
Air 35°C	Puissance frigorifique	kW	7	7,4	8,2	11,6	12,7	14,0
Eau 12/7°C	Puissance absorbée	kW		2,19	2,48	4,22	4,98	5,71
	EER		3	3,38	3,3	2,75	2,55	2,45
Mode Chaud								
Air +7°C	Puissance calorifique	kW	6,2	8,3	10,0	12,1	14,5	16,0
Eau 30/35°C	Puissance absorbée	kW		1,6	2,0	2,44	3,09	3,56
	COP	W/W	5	5,2	5,0	4,95	4,7	4,5
Air +7°C	Puissance calorifique	kW		8,2	10,0	12,3	14,2	16,0
Eau 40/45°C	Puissance absorbée	kW		2,08	2,63	3,24	3,89	4,44
	COP	W/W		3,95	3,8	3,8	3,65	3,6
Air +7°C	Puissance calorifique	kW	6	7,5	9,5	12,0	13,8	16
Eau 47/55°C	Puissance absorbée	kW		2,36	3,06	3,87	4,6	5,52
	COP	W/W	3	3,18	3,1	3,1	3,0	2,9
Air -7°C	Puissance calorifique	kW	5,15	6,15	7,05	10,6	11,3	12,6
Eau 47/55°C	Puissance absorbée	kW	2,58	3	3,53	5,25	5,46	6,25
	COP	W/W	2	2,05	1,97	2,02	2,01	2
Label énergétique	Sortie d'eau à 35°C		A+++	A+++	A+++	A+++	A+++	A+++
	Sortie d'eau à 55°C		A++	A++	A++	A++	A++	A++
Fonctionnement / T° ext								
Température de sortie d'eau	Froid	°C						+5 / +25
	Chaud	°C						+25 / +65
	Eau chaude sanitaire	°C						+30 / +60
Efficacité saisonnière								
Avec sortie d'eau à 35°C	ηs		195%	205%	204%	189%	185%	181%
Avec sortie d'eau à 55°C	ηs		137%	131%	136%	135%	135%	133%
Fonctionnement / T° ext								
Température d'air extérieur	Mode Chaud	°C						-25 / +35
	Mode Froid	°C						-5 / +43
	Eau chaude sanitaire	°C						-25 / +43
Unités intérieures			IHPIS6	IHPIS100 (R)		IHPIS160 (R)		
Pression acoustique	db(A)			42	42	42	42	42
Dimensions nettes (LxPxH)	mm	420x270x790	420x270x790	420x270x790	420x270x790	420x270x790	420x270x790	420x270x790
Poids net	Kg	37	37	37	39	39	39	
Pompe à eau, Dénivelé maxi	m	9	9	9	9	9	9	
Unités extérieures			IHPS06B	IHPS08B	IHPS10B	IHPS12B	IHPS14B	IHPS16B
Pression acoustique	db(A)		59	60	64	65	68	
Dimensions nettes (LxPxH)	mm	1008x426x712	1118x523x865					
Poids net	Kg	58	77	77	96	96	96	
Fluide, raccordement frigorifique et hydraulique								
Fluide / PRG		R32 / 675						
Quantité préchargée / 15 m	Kg	1,5	1,65	1,65	1,84	1,84	1,84	
Diamètre	Ø mm	1/4 - 5/8	3/8 - 5/8	3/8 - 5/8	3/8 - 5/8	3/8 - 5/8	3/8 - 5/8	
Longueur minimum/maximum	m	3 / 30	3 / 30	3 / 30	3 / 30	3 / 30	3 / 30	
Dénivelé maximum	m	20	20	20	20	20	20	
Charge additionnelle	gr / m	20	38	38	38	38	38	
Raccordement au réseau d'eau	pouce	1"	1"	1"	1"	1"	1"	
Raccordement électrique								
Alimentation électrique		MONO, 220-240V, 50Hz						
Protection électrique et câble d'alimentation	mm2, A	3G4 16A	3G4 16A	3G4 16A	3G4 25A	3G4 30A	3G4 30A	
Cable d'interconnexion, 3m (fourni)	Ø mm	3G2,5 blindé	3G2,5 blindé	3G2,5 blindé	3G2,5 blindé	3G2,5 blindé	3G2,5 blindé	
Résistance électrique appoint intégré	kW	3	3	3	3	3	3	
Alimentation électrique	kW	3x2.5 / 16A	3x2.5 / 16A	3x2.5 / 16A	3x2.5 / 16A	3x2.5 / 16A	3x2.5 / 16A	

PAC MONO-BLOC Air/Eau R290

Monophasé:

4 KW - 6 KW - 8 KW
10 KW - 12 KW - 14 KW - 16 KW

Triphasé:

12 KW - 14 KW - 16 KW



Télécommande filaire



GWP: 0,02

(R32 : GWP= 675
R410: GWP= 2088)

A+++
A++

75°C
jusqu'à
-10°C

CHAUFFAGE

55°C
jusqu'à
-25°C

EAU CHAUDE

DC
INVERTER



Economie d'énergie: jusqu'à A+++



Radiateur à eau, eau chaude sanitaire,
plancher chauffant, climatisation
Compatible 2 zones plancher et radiateurs



Excellente performance en condition de froid:
Chauffage 75°C jusqu'à -10 °C extérieur
Eau chaude sanitaire 55°C par -10°C extérieur



Technologie Inverter pour:
Ventilateur, Compresseur, Pompe à eau



Contrôle Wifi: pilotage à distance
avec smartphone ou tablette



Silencieux, pour confort nocturne



Résistance électrique 3KW en option



Programmable



LES + ICSTREAM



- Ecologique, économique, haute performance
- Technologie avancée INVERTER
- Facilité d'installation: Solution TOUT EN UN
- Idéal en remplacement d'une chaudière gaz ou fioul

PAC MONOBLOC Air/Eau		IHPM 049R	IHPM 069R	IHPM 089R	IHPM 109R	IHPM 129R	IHPM 149R	IHPM 169R	IHPM 129.3R	IHPM 149.3R	IHPM 169.3R		
Alimentation électrique		V/Ph/Hz					MONO 220-240/1/50			TRI 380-415V / 3 / 50			
Mode Froid													
Air 35°C Eau 23/18°C	Puissance frigorifique	kW	4.5	6.5	8.3	10.0	12.0	14.0	16.0	12.0	14.0	16.0	
	Puissance absorbée	kW	0.818	1.275	1.612	2.105	2.667	3.333	4.103	2.667	3.333	4.103	
	EER		5.50	5.10	5.15	4.75	4.50	4.20	3.90	4.50	4.20	3.90	
Air 35°C Eau 12/7°C	Puissance frigorifique	kW	4.7	6.8	7.5	8.9	11.5	12.7	14.0	11.5	12.7	14.0	
	Puissance absorbée	kW	1.288	2.194	2.174	2.738	3.770	4.379	5.091	3.770	4.379	5.091	
	EER		3.65	3.10	3.45	3.25	3.05	2.90	2.75	3.05	2.90	2.75	
Mode Chaud													
Air +7°C Eau 30/35°C	Puissance calorifique	kW	4.5	6.2	8.4	10.0	12.0	14.0	15.0	12.0	14.0	15.0	
	Puissance absorbée	kW	0.874	1.265	1.68	2.128	2.5	3.111	3.409	2.5	3.111	3.409	
	COP	W/W	5.15	4.9	5.0	4.7	4.8	4.5	4.4	4.8	4.5	4.4	
Air +7°C Eau 40/45°C	Puissance calorifique	kW	4.5	6.4	8.2	10.0	12.0	14.0	15.0	12.0	14.0	15.0	
	Puissance absorbée	kW	1.111	1.684	2.13	2.74	3.243	4.0	4.478	3.243	4.0	4.478	
	COP	W/W	4.05	3.8	3.85	3.65	3.7	3.5	3.35	3.7	3.5	3.35	
Air +7°C Eau 47/55°C	Puissance calorifique	kW	4.6	6.2	7.5	9.5	12.0	14.0	15.0	12.0	14.0	15.0	
	Puissance absorbée	kW	1.438	2.0	2.438	3.115	3.871	4.667	5.263	3.871	4.667	5.263	
	COP	W/W	3.2	3.1	3.2	3.05	3.1	3.0	2.85	3.1	3.0	2.85	
Air +2°C Eau 30/35°C	Puissance calorifique	kW	4.4	5.6	7.1	8.2	9.1	10.8	12.8	9.1	10.8	12.8	
	Puissance absorbée	kW	1.073	1.436	1.844	2.247	2.395	3.086	4.0	2.395	3.086	4.0	
	COP	W/W	4.1	3.9	3.85	3.65	3.8	3.5	3.2	3.8	3.5	3.2	
Air -7°C Eau 30/35°C	Puissance calorifique	kW	4.5	5.9	7.0	8.0	10.0	11.5	12.7	10.0	11.5	12.7	
	Puissance absorbée	kW	1.452	2.0	2.333	2.807	3.571	4.259	5.08	3.571	4.259	5.08	
	COP	W/W	3.1	2.95	3.0	2.85	2.8	2.7	2.5	2.8	2.7	2.5	
Performance													
Label énergétique	Sortie d'eau à 35°C		A+++	A+++	A+++	A+++	A+++	A+++	A+++	A+++	A+++	A+++	
	Sortie d'eau à 55°C		A++	A++	A++	A++	A++	A++	A++	A++	A++	A++	
Fonctionnement / T° ext													
Température d'air extérieur	Froid	°C										-5 / +46	
	Chaud	°C										-25 / +35	
	Eau chaude sanitaire	°C										-25 / +46	
Température de sortie d'eau	Froid	°C										+5 / +30	
	Chaud	°C										+25 / +75	
	Eau chaude sanitaire	°C										+10 / +70	
Monobloc													
Puissance acoustique	dB(A)	56	58	60	61	65	65	69	65	65	69		
Dimensions nettes (LxHxP)	mm	1299x717x426					1385x865x523						
Dimensions colis (LxHxP)	mm	1375x885x475					1465x1035x560						
Poids net / emballé	Kg	90 / 110		117 / 139			135 / 157		137 / 159				
Résistance électrique appoint intégré	kW	3.0	3.0	3.0	3.0	3.0	3.0	3.0	9.0	9.0	9.0		
Fluide, raccordement hydraulique													
Fluide / GWP		R290 / 0.02											
Quantité contenue dans le groupe	Kg	0.7			1.1			1.25					
Raccordement au réseau d'eau	pouce	1" (G1)»BSP)			G1 1/4»BSP								

CLIMATISATION CENTRALE VRF



VRF: UNITES EXTERIEURES



IVS C2

- 8 kW - 18 kW



IVS V8M

- 12 kW - 18 kW



IVS V8F

- 25 kW - 62 kW

20 ans d'expérience dans plus de 30 pays

- Possibilité d'installer jusqu'à 1 100 mètres de tuyaux
- Différence de hauteur entre l'unité extérieure et les unités intérieures: jusqu'à 110m



IVS V8S

- 25 kW - 300 kW
- Ventilation horizontale



IVS V8E

- 25 kW - 300 kW
- Ventilation verticale



Consultez notre catalogue spécialisé VRF :

VRF: UNITES INTERIEURES COMPATIBLES

CASSETTES



1 sortie
1,8 - 7,1 kw



2 sorties
2,2 - 7,1 kw



4 sorties
2,8 - 18 kw



Compacte 4 sorties
1,5 - 6,3 kw

GAINABLES



Faible pression statique
1,5 - 11,2 kw



Pression statique moyenne
1,5 - 16 kw



- Pression statique élevée: 5,6 - 56 kw
- Avec unité de traitement d'air frais: 12,5 - 28 kw

AUTRES



Plafonnier et sol
3,6 - 14 kw



Split mural: 1,5 - 9 kw



Unité au sol
2,2 - 8 kw

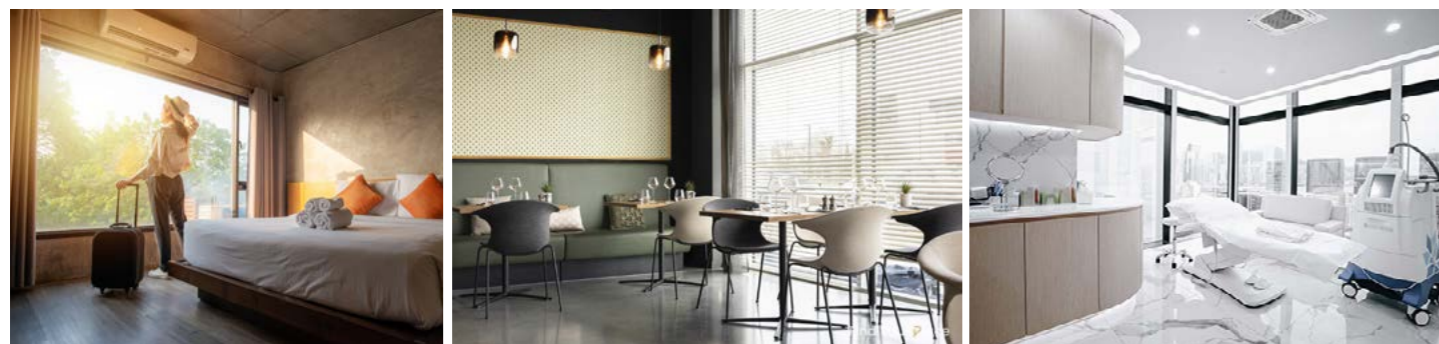


Console: 2,2 - 8 kw

Consultez
notre catalogue
spécialisé VRF :



REGULATION, ACCESSOIRES, CONSOLES



REGULATION: Résidentiel et petit tertiaire

TÉLÉCOMMANDE INFRAROUGE : RG10A1

En série sur toute la gamme, sauf Armoires.

- Programmeur TIMER journalier 24H
- Fonctions FOLLOW ME, SILENCE
- ECO, SWING, LED
- TURBO, CLEAN



CLÉ WIFI : EU-ROK105

Compatible avec les gammes Muraux et Consoles double-flux.

- Application pour Smartphone et tablette: « Net Home Plus », AMAZON Alexa et Google Assistant.



INTERFACE WIFI : WF-60A1-C

Compatible avec les gammes Gainables, Consoles-plafonniers et Cassettes.
Non compatible avec Armoires.

- Application pour Smartphone et tablette: « Net Home Plus », AMAZON Alexa et Google Assistant.
- Livrée avec clé WIFI.



REGULATION: VRF V8

TÉLÉCOMMANDE SANS FIL

- Marche/Arrêt, Contrôle de température
- Mode Turbo : Refroidissement ou chauffage rapide
- Mode silencieux, Mode nuit
- Fonction Autonettoyage
- Contrôle horizontal et vertical des volets (5 positions)



PASSERELLES BMS

- Contrôle des unités intérieures et extérieures
- Nombreux protocoles possibles
- Connection au système BMS et autres systèmes Smart Home

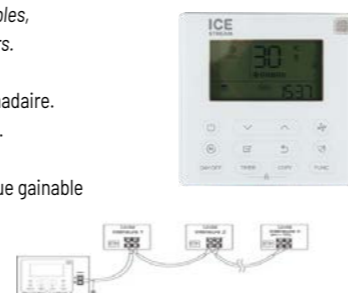


- 1 port XYE
- Maximum 32 U intérieures et 32 U extérieures
- Maximum 8 systèmes connectés
- Pilotage par Internet, par logiciel de contrôle centralisé et application Mobile
- 3 ports XYE
- Pour chaque port: Connection de 8 systèmes maximum de 64U intérieures et 32 U extérieures
- Pilotage Internet, par logiciel de contrôle centralisé et application Mobile
- Moniteur KNX

TÉLÉCOMMANDE FILAIRE : KJR-120N

En série sur les gammes Gainables, Cassettes, Consoles-plafonniers.

- Programmation hebdomadaire.
- Affichage codes erreurs.
- Fonction FOLLOW ME.
- Réglage pression statique gainable



BOITIER MULTIFONCTION : MMB-MSAG

Compatible avec les gammes Muraux et Consoles double-flux.

- Deux modèles : Modèle Tailles 07, 09, 12, 18 et Modèle Taille 24.
- Permet le raccordement au Systèmes d'intégration BMS.
 - Entrée Contact On/Off (contact feuillure, détecteur proximité, contrôle d'accès)
 - Permet de raccorder une Télécommande Filaire ou de procéder à un raccordement sur Télécommande Centralisée (pas les deux en même temps)
 - Report Alarme.



TÉLÉCOMMANDE CENTRALISÉE TACTILE

- Écran tactile, en couleur, 14 langues
- Programmation unitaire ou groupée des unités intérieures
- Fonctions : programmation, sauvegarde, réinitialisation de la sauvegarde
- Mode Silencieux, Nuit, Absence...
- Contrôle web sur Application « Smart Home »



Jusqu'à 16 unités intérieures

Jusqu'à 384 unités intérieures/ 48 systèmes

SYSTEME DE CONTROLE CENTRALISÉ SW

- Affichage 2D/3D, écran couleur, 14 langues
- Gestion et répartition des consommations électriques
- Fonctions : sauvegarde et restauration du système, vérification de l'historique, des opérations et des erreurs
- Jusqu'à 2 ports pour 8 systèmes de 64 unités intérieures chacun, soit 1024 unités



ACCESSOIRES

Grand choix d'accessoires.
Nous consulter

TUYAUX DE CUIVRE



Rouleau de 20m, Isolant 9mm.
Dimensions: 1/4 - 3/8, 1/4 - 1/2, 3/8 - 5/8, 1/4 - 5/8

TUYAUX CONDENSATS



Tube spirale

Tuyau cristal

SUPPORTS

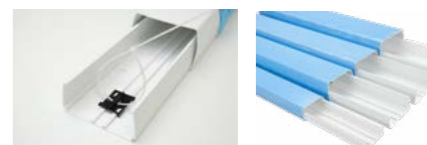


Supports sol caoutchouc
45 à 100cm

Amortisseurs
de vibration

Supports muraux.
Charge de 80 à 140kg

GOULOTTES ET ACCESSOIRES



Goulottes 80 à 110mm



Col de cygne
PVC

Col de cygne
ALU



Té
de dérivation

Angle extérieur
réglable



Passage
de mur courbe

Rosette



Couvre-joint
réducteur

Kit flexible

POMPES DE RELEVAGE



Delta Pack

Mini Aqua

SI 82

BAC DE CONDENSATS



Dimensions au choix



NOMBREUX AUTRES REFERENCES EN STOCK

CONSOLE Monobloc Inverter

DC INVERTER 2.5 KW / 4 KW

R32 Écologique A+ Froid / A+ Chaud



Pas d'unité extérieure

Installation uniquement par l'intérieur

La console monobloc est dotée d'un système innovant de pompe à chaleur sans groupe extérieur. Elle peut remplacer un radiateur existant. Il suffit de percer 2 trous pour l'aspiration et l'évacuation de l'air.

LES + PRODUIT

- Idéal pour les constructions modulaires
- Facilité d'installation
- Monobloc: pas d'unité extérieure

- Réversible: Fraîcheur et Chaleur
- Technologie DC Inverter
- Télécommande incluse
- Contrôle Wifi
- Conçu pour: Mobil home, containers aménagés, camp de vie, constructions modulaires, plate-formes pétrolières, hôtels...

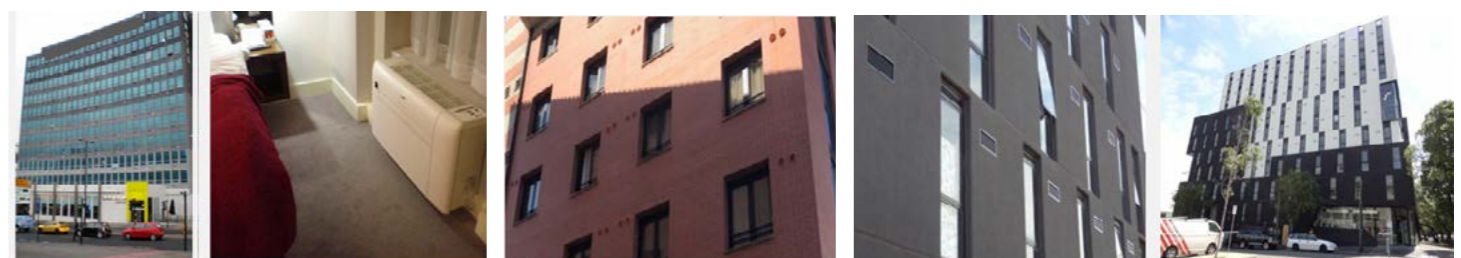
CONSOLE MONOBLOC Inverter		IMZ 092DR	IMZ 142DR
Alimentation électrique		V/Ph/Hz	MONO 220-240 / 1 / 50
Mode Froid	Puissance nominale *	kW	2.5 / 4.05
	Consommation	kW	0.76 / 1.21
	Intensité	A	3.39 / 5.6
	EER	W/W	3.29 / 3.35
Label énergétique		A+	A+
Mode Chaud	Puissance nominale **	kW	2,5 / 3.8
	Consommation	kW	0.62 / 0.95
	Intensité	A	2.83 / 4.5
	COP	W/W	3.98 / 4.01
Label énergétique		A+	A+
Résistance électrique	kW	/	2

* 27 °C Intérieur / 35 °C Extérieur
 ** 20 °C Intérieur / - 7°C Extérieur

Unités intérieures		IMZ 092DR	IMZ 142DR
Surface d'action	m2	12-20	20-35
Débit d'air	m3/h	400	560
Température extérieure conseillée	°C	-7 à ~ +53 (Tropical)	-7 à ~ +53 (Tropical)
Température intérieure obtenue	°C	18 à 30 °C	18 à 30 °C
Pression acoustique maximum	dB(A)	43	45
Dimensions nettes (LxPxH)	mm	935x543x198	1000x580x218
Dimensions emballage (LxPxH)	mm	1119x606x302	1130x657x307
Poids net / emballé	Kg	35 / 40	48/53
Diamètre des conduits Entrée / Sortie	mm	162	202
Certification		CE - RoHS	CE - RoHS

Fonctions		IMZ 092DR	IMZ 142DR
Refroidissement		Oui	Oui
Pompe à chaleur		Oui	Oui
Déshumidification		L/24h 16	38.6
Pilotage	Ecran digital	Oui	Oui
	Télécommande	Oui	Oui
	Wifi	Oui	Oui
Echange d'air frais		Oui	Oui

Fluide frigorigère		IMZ 092DR	IMZ 142DR
Fluide		R32	R32
PRG		675	675



**ICE
STREAM**



175, allée de l'Écopark - 59118 Wambrechies - France



(+33) 03 20 02 52 58



contact@nortradeinternational.fr



Icestream Nortrade



Retrouvez-nous sur:
www.icestream.fr